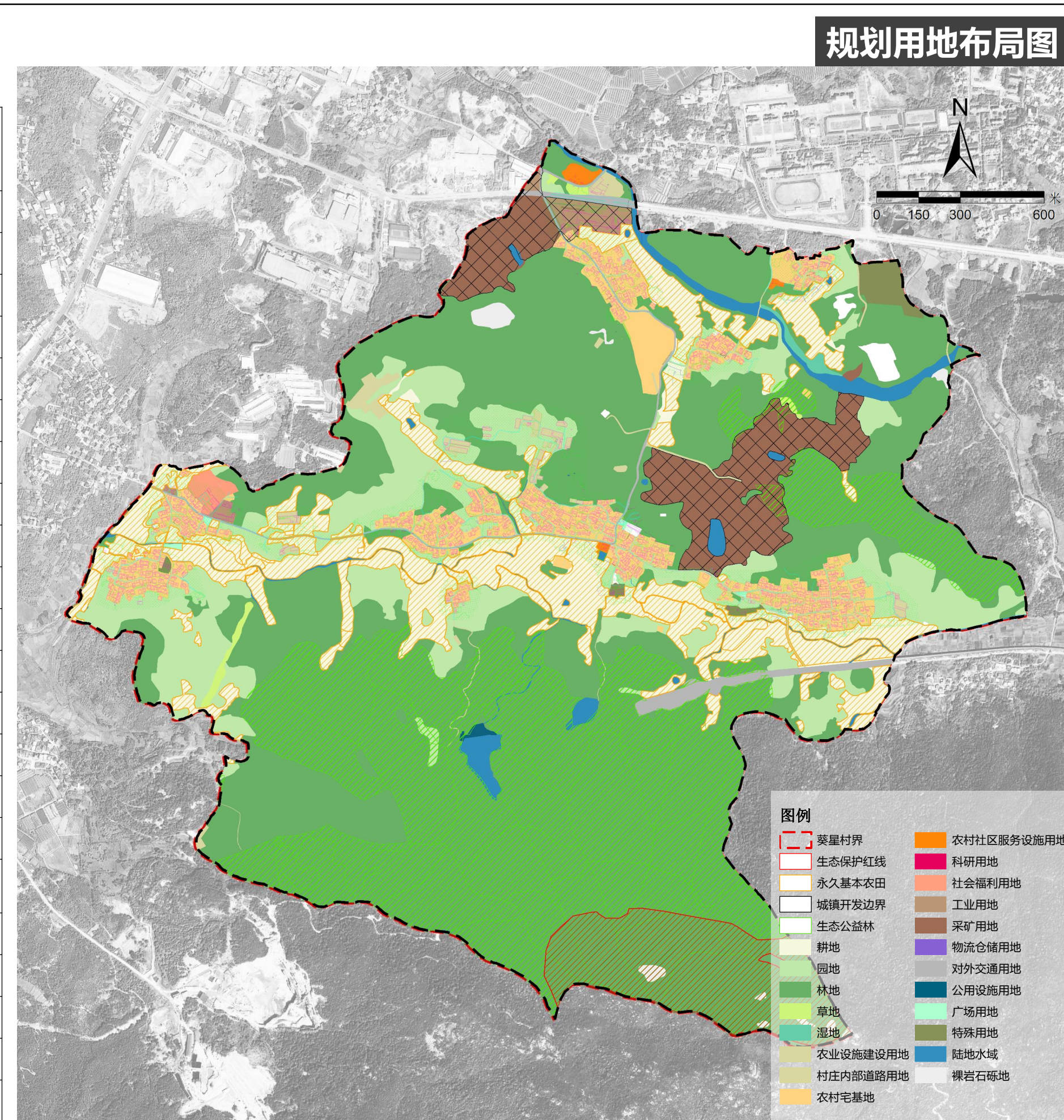


南安市洪濂镇葵星村村庄规划（2023—2035）——公示文件

空间功能结构调整表

单位：公顷，%

用地类型	规划基期年		规划目标年		规划期内面积增减
	面积	比重	面积	比重	
耕地 (01)	72.71	11.96	72.42	11.91	-0.30
园地 (02)	68.44	11.25	67.39	11.08	-1.06
林地 (03)	355.72	58.49	353.97	58.18	-1.94
草地 (04)	1.47	0.24	1.47	0.24	0.00
湿地 (05)	0.92	0.15	0.92	0.15	0.00
农业设施建设用地 (06)	8.29	1.36	8.29	1.36	0.00
村镇建设用地					
城镇用地	33.66	5.53	33.66	5.53	0.00
居住用地 (0703-0704)	37.88	6.23	39.80	6.54	1.92
公共管理与公共服务用地 (08)	0.60	0.10	1.79	0.29	1.19
工业用地 (1001)	0.60	0.10	0.60	0.10	0.00
仓储用地 (11)	0.02	0.00	0.02	0.00	0.00
村庄内部道路用地 (060102)	0.68	0.11	0.68	0.11	0.00
交通场站用地 (1208)	0.05	0.01	0.05	0.01	0.00
绿地与开敞空间用地 (14)	0.12	0.02	0.30	0.05	0.18
小计	39.96	6.57	43.25	7.11	3.29
小计	73.62	12.10	76.91	12.65	3.29
区域基础设施用地 (1201-1206,1311,1312)	6.73	1.11	6.73	1.11	0.00
其他建设用地 (15,1002,1003)	5.47	0.90	5.47	0.90	0.00
小计	85.82	14.11	89.11	14.65	3.29
陆地水域 (17)	12.35	2.03	12.35	2.03	0.00
其他土地 (23)	2.44	0.40	2.44	0.40	0.00
总计	608.16	100.00	608.16	100.00	0.00

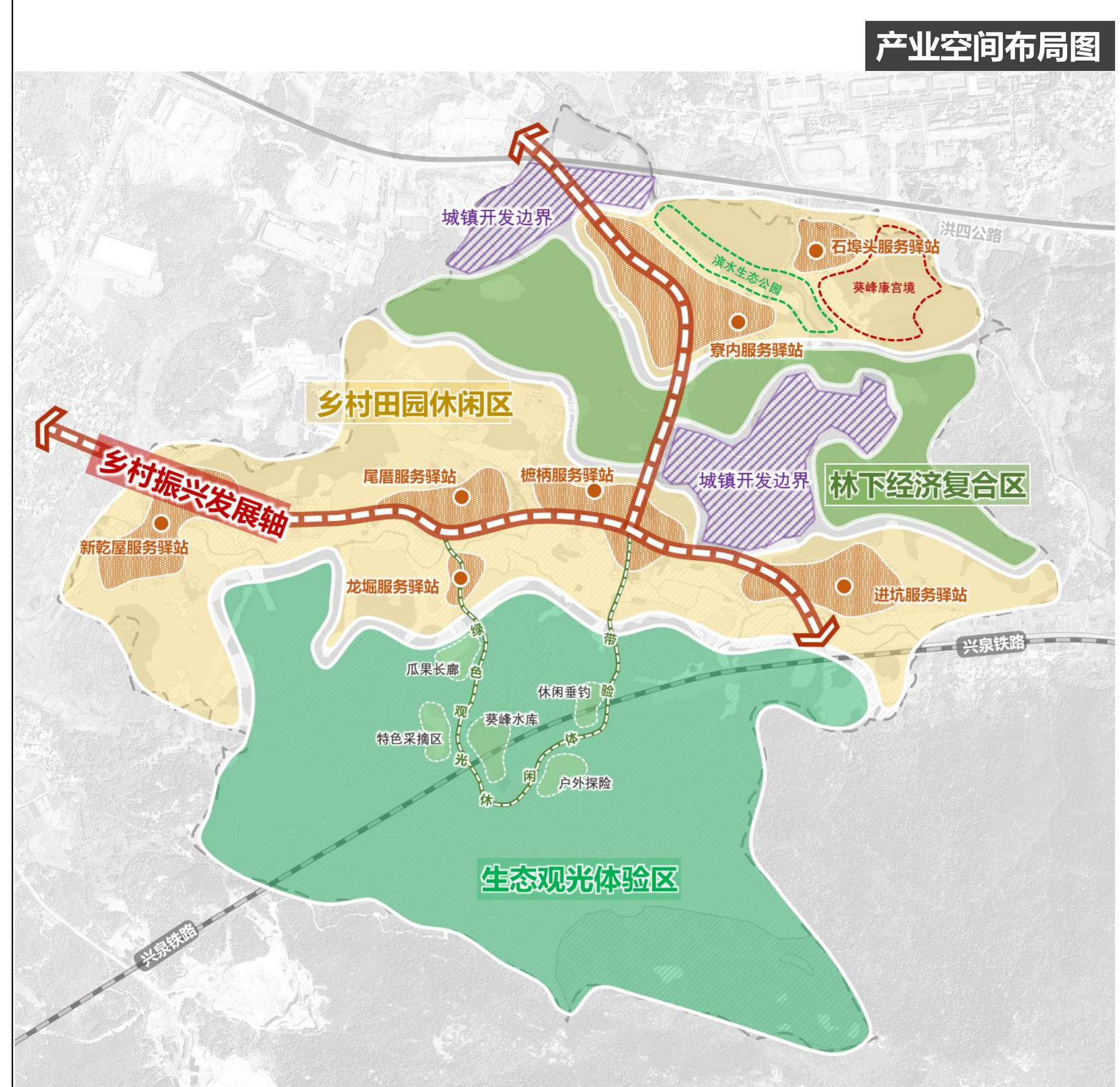
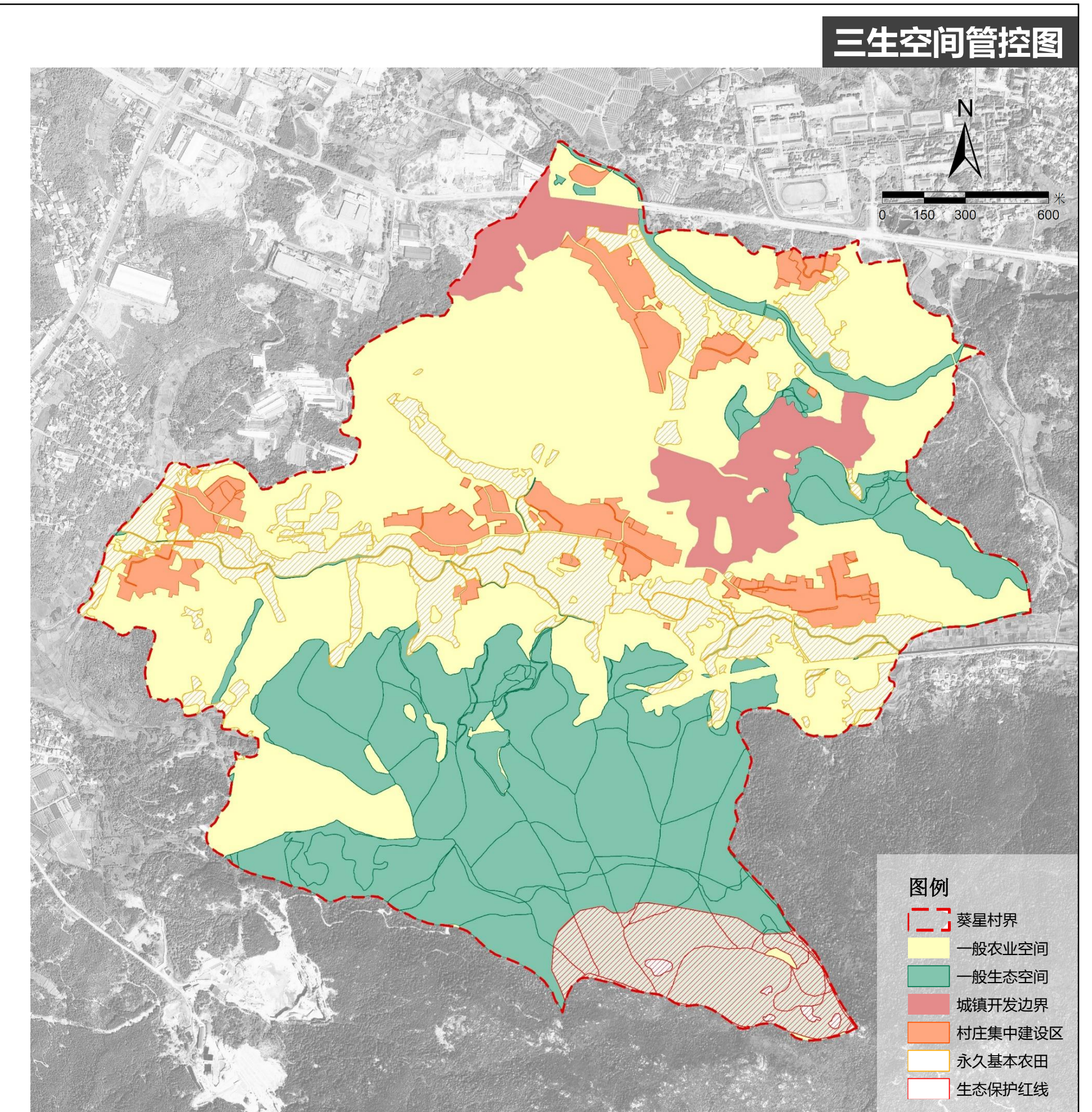


国土空间管制分区

管制分区	面积 (公顷)	占比 (%)
生态空间	32.18	5.29
生态保护红线	177.68	29.22
一般生态空间	209.86	34.51
农业空间	70.58	11.61
永久基本农田	251.31	41.32
一般农业空间	321.90	52.93
建设空间	42.75	7.03
村庄集中建设区	0.00	0.00
村庄弹性发展区	33.66	5.53
城镇开发边界	76.41	12.56
小计	608.16	100.00

规划指标一览表

序号	指标	属性	单位	现状基期年	规划目标年
一、村庄发展性指标					
1	村域建设用地总面积	约束性	公顷	85.82	88.61
2	村域城乡建设用地面积	约束性	公顷	73.62	76.41
3	村庄建设用地规模	预期性	公顷	39.96	42.75
4	公共管理与公共服务用地规模	预期性	公顷	0.60	1.29
5	公用设施用地规模	预期性	公顷	0.00	0.00
6	人均村庄建设用地面积	预期性	平方米/人	189.55	193.34
二、村庄保护性指标					
7	生态保护红线面积	约束性	公顷	32.18	32.18
8	永久基本农田保护面积	约束性	公顷	70.58	70.58
9	耕地保有量	约束性	公顷	72.71	72.42
10	林地保有量	约束性	公顷	355.72	353.97
11	湿地面积	约束性	公顷	0.92	0.92
12	自然和文化遗产	预期性	处	0	0



序号	项目类型	项目名称	规模	建设内容	资金规模 (万元)	资金来源
1	人居环境整治	三拆三清	各个自然村	拆除破旧房屋和违规搭建; 清除道路旁沙堆、秸秆以及其他垃圾; 清除宅基地旁的圈舍、河道内的垃圾和废弃物	—	政府主导 村民参与
2		居住环境提升	各个自然村	包括房前屋后、公共空间绿化美化及房屋外立面整治等	—	村集体+个人
3		标准化公厕	4个	2处独立式、2处附属式环保公厕	20	村集体
4	公共服务设施	村邮站	建筑面积: 25m²	结合村委会设置	10	村集体
5		文化广场	2处	盘活利用村内闲置宅基地, 置换为文化场地, 配置垃圾桶及休息座椅及户外健身器材	60	村集体
6		养老院扩建	扩建规模: 6845m²	在现有养老院的基础上进行扩建	—	企业+个人
7		村道硬化	—	各自然村主要道路进行硬化	—	村集体
8	道路拓宽	—	村庄诉求: 对各自然村内部, 有条件拓宽的主干道拓宽至4米	—		
9	道路亮化	—	对各自然村的主要道路补充太阳能路灯照明	—		
10	停车场建设	2处	分别位于东西两个自然村内, 结合公园、广场等设置	40	村集体	
11	历史文化保护	祠堂整治修缮	—	修缮并提升内部功能空间, 同时兼做村庄文化场所		10/个
12		古树保护	1处	对村内古榕树进行划界保护并提升周围景观环境	—	村集体+企业
13	产业发展	休闲观光农业	—	利用村域内的山水水域、田园果园等自然风光开展休闲农业观光	—	
14		特色种植产业	—	规模种植优质水稻, 特色种植有机蔬菜	—	
15		绿色养殖产业	—	家禽养殖场	—	村集体
16	国土综合整治与生态修复	低效建设用地盘活	1.8公顷	闲置宅基地整治, 盘活置换为公园、广场、停车场等公共服务设施	30	
17		河道恢复治理	1.7公里	对村域中部的沟渠小溪进行生态治理	50	
合计					210	

