

# 南安市霞美镇东清片区详细规划（调整）

## 简介

### 一、区位范围

规划区地处福建省南安市霞美镇，紧邻南安市区，在南安市滨江机械装备制造基地（二、三期）用地的北侧，与泉州市区仅一江之隔。距离南安北站直线距离 13 公里，距离泉州站直线距离 10 公里，周边区域交通有江滨南路、泉三高速公路，对外交通优势显著。规划区东临金河大道，南以滨江南路为界，西至泉三高速公路，北至西溪南侧柳霞路，规划总用地面积为 35.62 公顷。

### 二、规划定位

**交通便捷、环境优美、宜居宜业的机械电子和汽配产业基地，南安市滨江机械装备制造基地产业转型示范区。**

### 三、规划规模

本规划区总用地面积为 35.62h m<sup>2</sup>。其中：居住用地 1.34 公顷，商业服务业用地 1.88 公顷，工业用地 18.76 公顷，交通运输用地 6.19 公顷，公用设施用地 0.005 公顷，绿地与开敞空间用地 4.64 公顷，特殊用地 2.80 公顷。

### 四、道路交通规划

规划路网衔接总体规划确定的区域主要干道，形成方格网结构。道路等级结构为：主干路、次干路、支路三级。

规划主干路为江滨南路和金河大道，江滨南路红线宽度 50 米，金河大道红线宽度 36 米。

规划次干路有柳霞路，道路红线宽度 22 米。

规划支路主要为规划区内部联系各个地块的道路，道路红线宽度为 12—18 米。

### 五、五线控制

建立“五线”控制体系：道路红线，城市绿线，城市蓝线，城市紫线，城市黄线。

- 1、道路红线是规划确定的各等级城市道路的路幅边界控制线，其中：江滨南路红线宽度 50 米，金河大道红线宽度 36 米，柳霞路红线宽度 22 米，支路红线宽度为 12-18 米。
- 2、城市绿线是规划确定的公园绿地和防护绿地，规划绿地与开敞空间用地面积 4.64h m<sup>2</sup>。
- 3、城市黄线是规划的社会停车场用地、排水用地和西气东输燃气管线，其中：社会停车场用地 1.18 公顷，排水用地 0.005 公顷。
- 4、城市紫线为文物古迹用地仙河九都山遗址，规划文物古迹用地面积 2.80h m<sup>2</sup>。
- 5、城市蓝线是西溪河道蓝线控制区域，位于规划区内柳霞路南侧。

# 南安市霞美镇东清片区详细规划(调整)

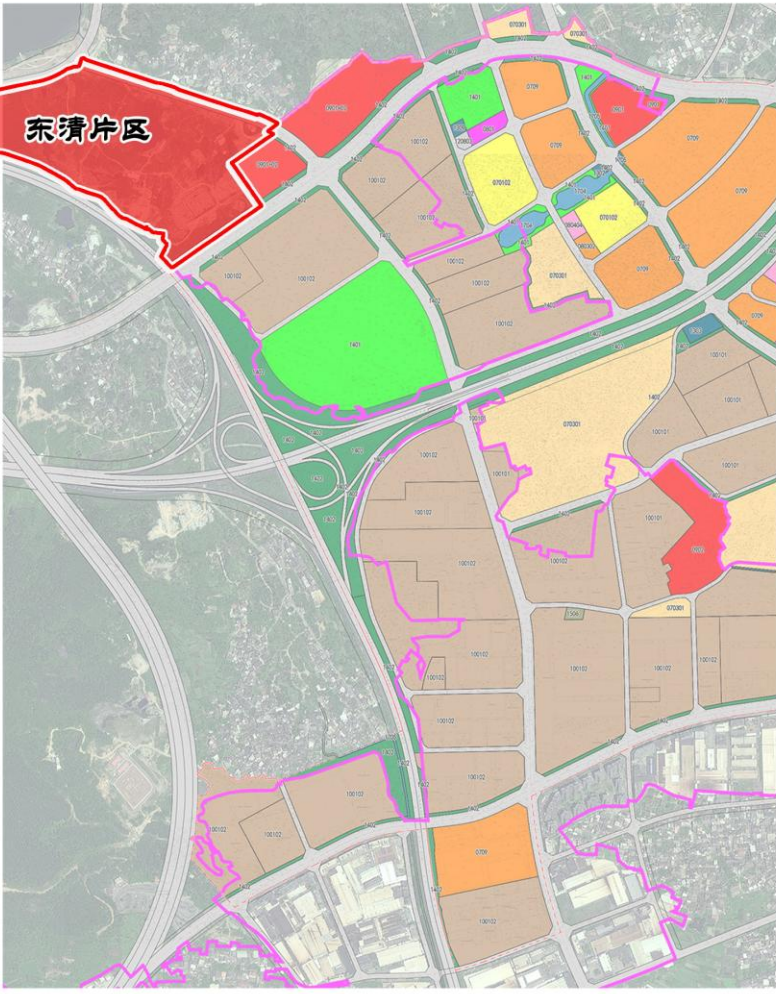
区位分析图

一. 南安滨江装备制造基地在泉州湾的位置:



三. 南安市霞美镇东清片区与南安滨江机械装备制造基地的位置关系:

南安市滨江机械装备制造基地(二、三期)控制性详细规划



二. 南安滨江机械装备制造基地在南安市域的位置:



## 区位分析:

南安市滨江机械装备制造基地位于南安市区东侧,霞美镇辖区北部,晋江干流东、西溪交汇口南岸。距泉州市中心约14公里,距南安市区约12公里,距厦门约80公里受厦门和泉州强力的经济辐射;规划区北侧有泉州市规划的快速干路滨江南路,西侧有泉三高速公路,南侧有泉三高速公路南惠支线,区域交通优势明显。南安市霞美镇东清片区位于南安市滨江机械装备制造基地的西北侧。



# 南安市霞美镇东清片区详细规划(调整)

土地利用现状图





# 南安市霞美镇东清片区详细规划(调整)

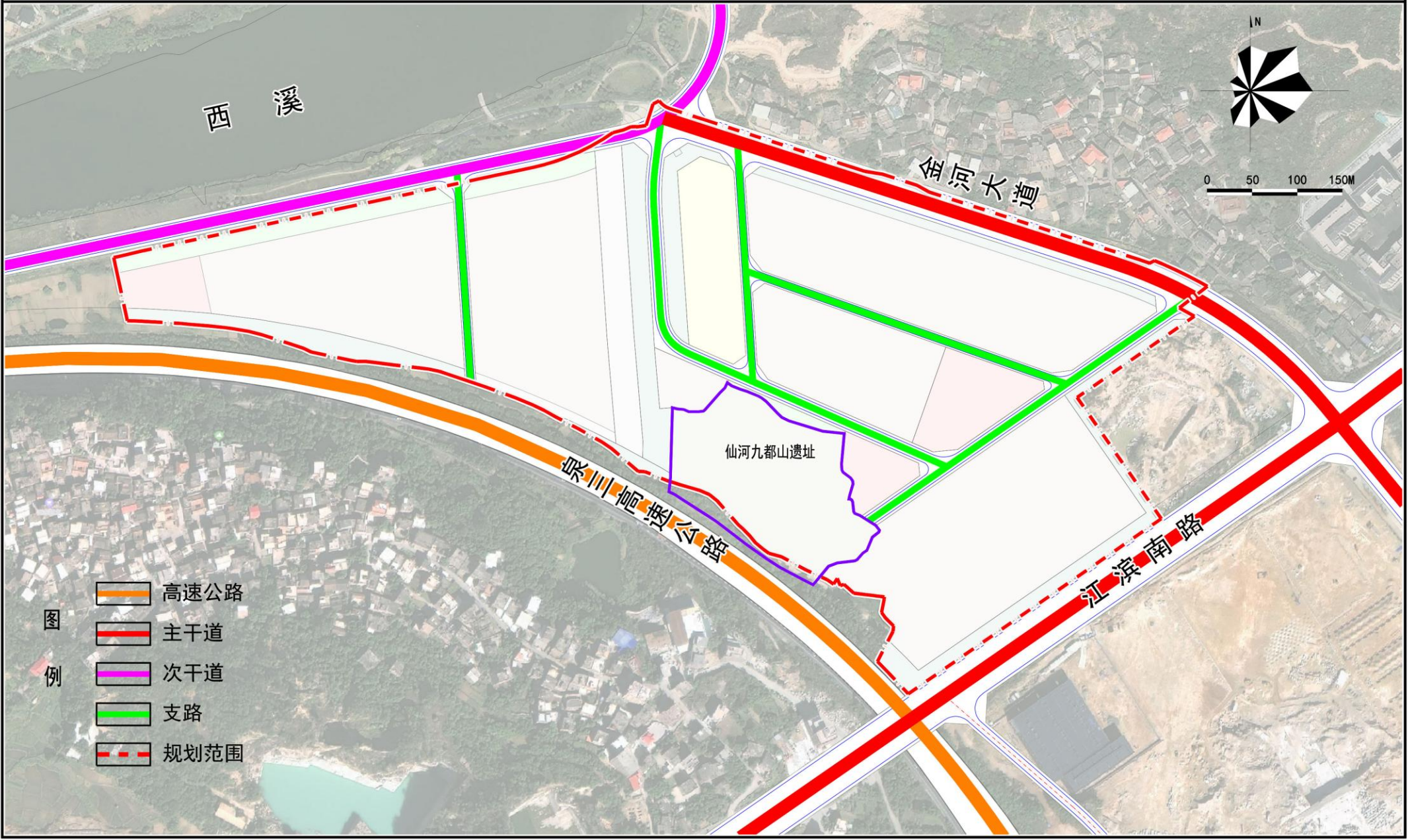
土地利用规划图





# 南安市霞美镇东清片区详细规划(调整)

道路交通规划图





# 南安市霞美镇东清片区详细规划(调整)

五线控制规划图

