

西三线对接工程洪濑门站地块 详细规划（含选址论证专章）主要内容

一、项目名称

西三线对接工程洪濑门站地块详细规划（含选址论证专章）

二、规划范围

规划地块位于福建泉州南安洪濑镇都心村西北侧，地块东侧为新坝自然村居民住宅，西、北侧为山林地，南侧为院仔自然村居民住宅。地块总用地面积 1.7110 公顷（折约 25.665 亩）。

三、规划内容

1.用地规划

本规划地块用地性质为供燃气用地，总用地面积约为 1.7110 公顷（约 25.665 亩），拟西三线对接工程洪濑门站。

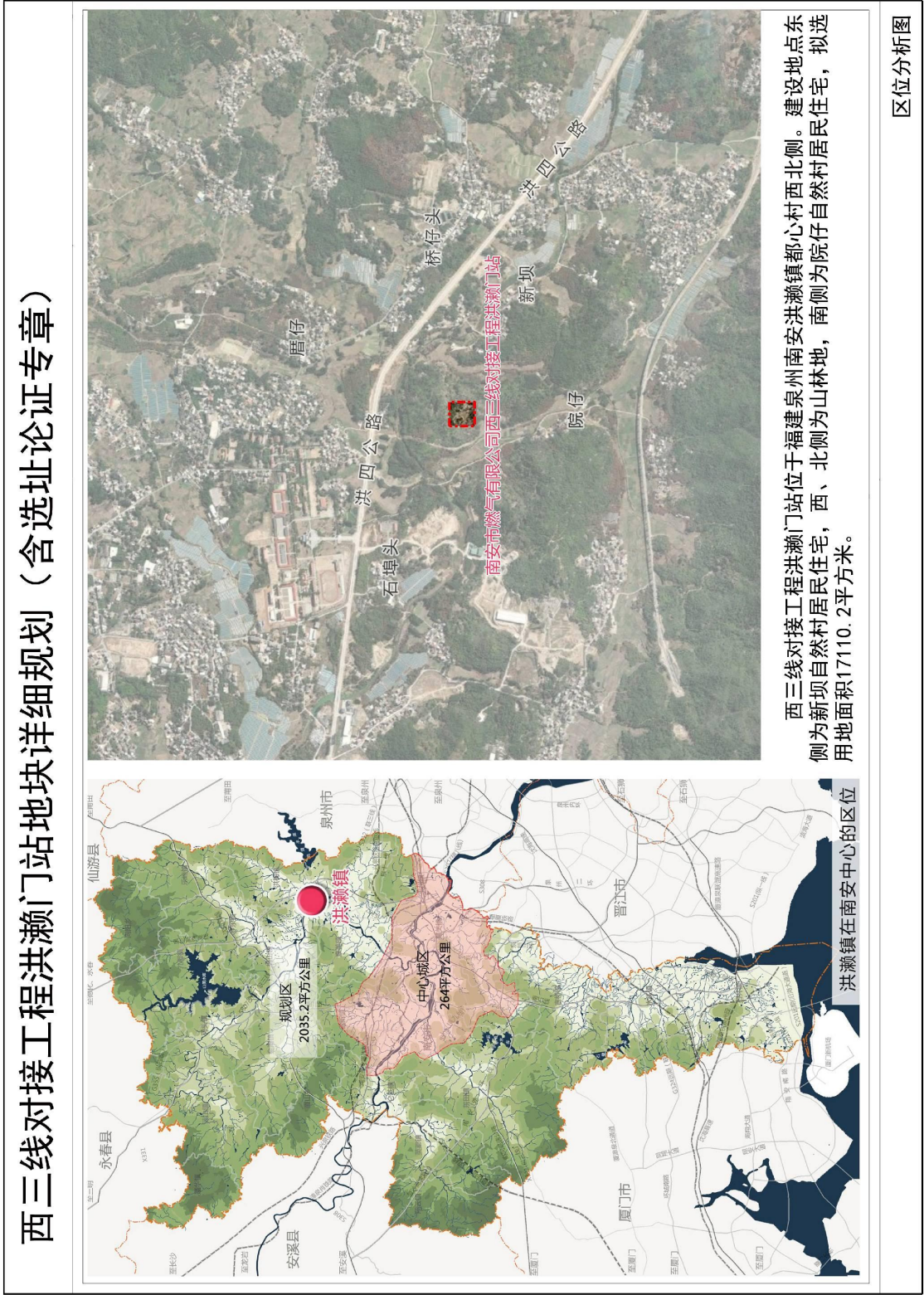
2.功能分区

根据天然气门站建设布局，将地块功能分为：门站厂区、边坡防护区。

3.道路交通规划

本地块进厂路由北侧洪四公路引出，绕经过地块东侧，最终由地块南侧进入厂区，道路宽为 4.5 米，同时该道路作为森林防火道。

附图：



西三线对接工程洪濑门站地块详细规划（含选址论证专章）

