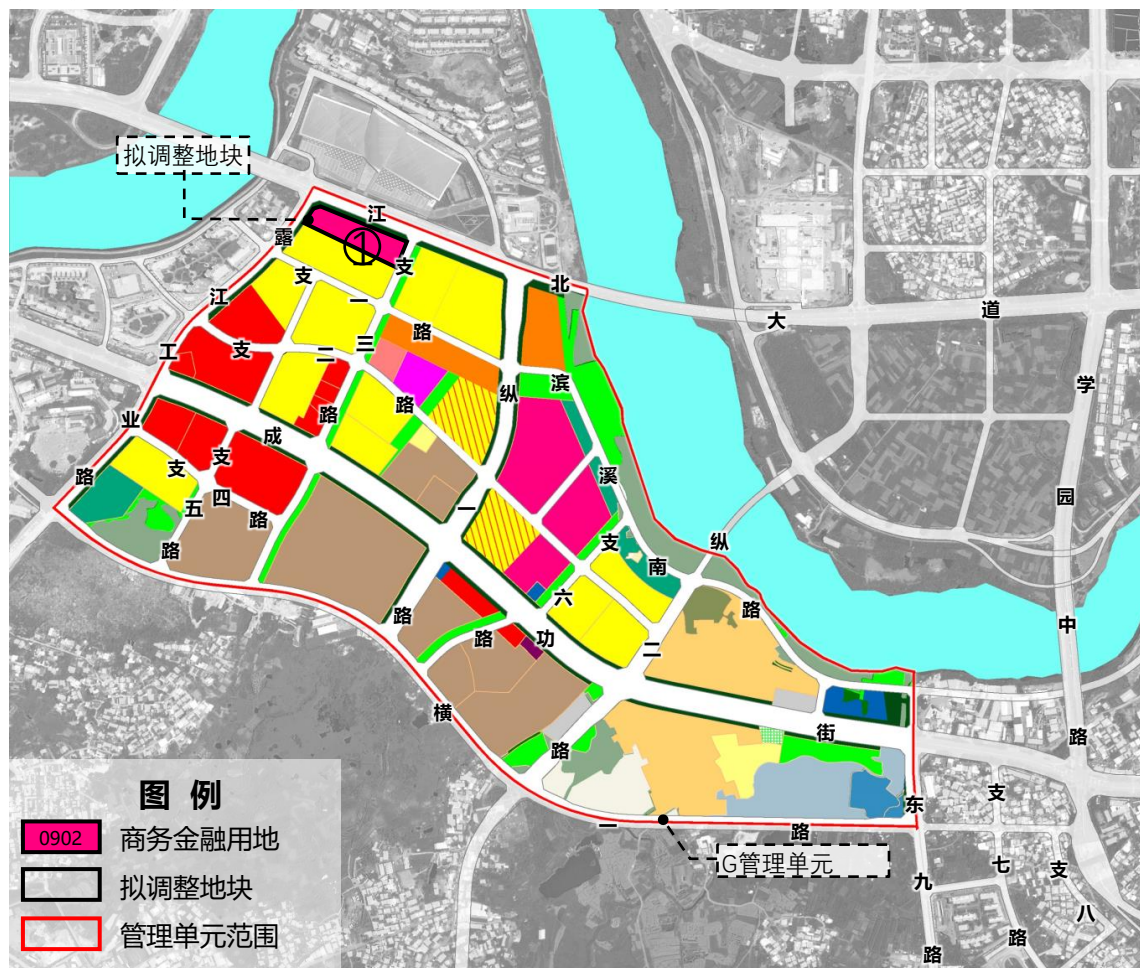
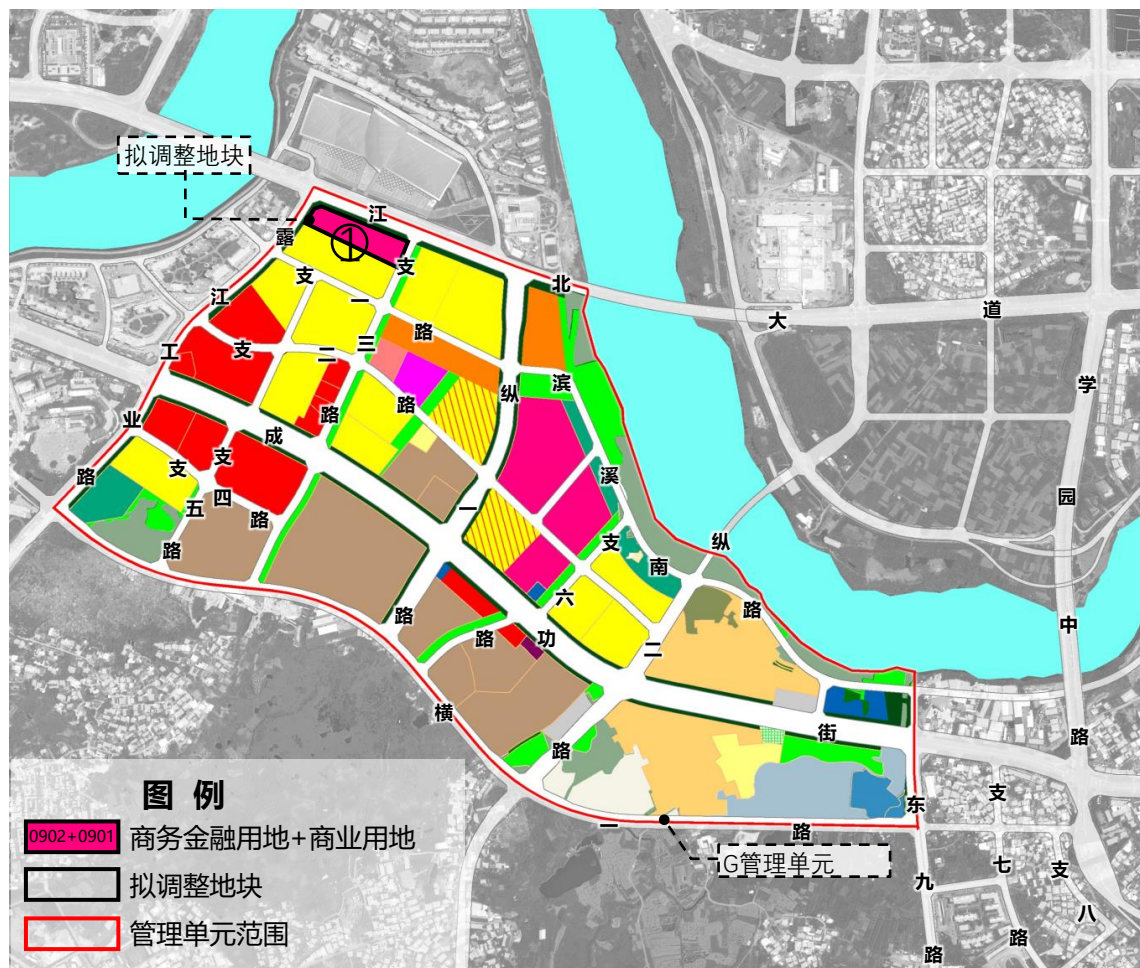


调整前土地利用规划图



调整后土地利用规划图



拟维护内容:

- ①将10-G-02地块（0902商务金融用地）调整为混合用地（0902商务金融用地+0901商业用地），绿地率由 $\geq 20\%$ 调整为 $\geq 15\%$ ，社会停车场1处（40个泊位）。《南安市城东片区控制性详细规划》（成果稿）其他内容不做调整。