

泉州（南安）光电产业基地控制性详细规划（整合）修编 简介

一、区位

霞美镇位于福建省南安市的东部，西连南安市中心城区，北与丰州镇隔晋江相望，东接泉州市鲤城区，南与南安市官桥镇接壤，距离泉州市中心区约 12 千米，距离南安市区 10 千米，交通十分便捷。

二、规划范围

规划总用地面积 403.89 公顷，包括光电信息产业园基地一期、二期及光电贸展中心片区，东北以 308 省道为界，南北依山就势，向西南扩展。

三、功能定位

依据基地自身条件，结合霞美镇及周边区域发展趋势，确定基地功能定位为：积极推进光电信息产业、机械制造及相关配套产业等传统产业的稳步发展，重点发展大健康、新能源、新材料等新兴产业，实现园区产业发展的全面提升，打造空间布局科学合理、设施配套多元化的现代高新技术产业示范园区。

四、规划结构

规划通过全面分析基地产业发展对其周边城市用地开发形态影响的基础上，提出了“四轴、五片”的空间形态。

“四轴”——依托创业大道、省道 308 作为规划区对外联系的交通联系轴，强化规划区域与外部的联系，推动规划区的建设发展。同

时，依托创新大道、创造大道园区主干道为园区产业发展的主要依托，推动园区产业布局向腹地纵深和两翼发展。

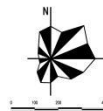
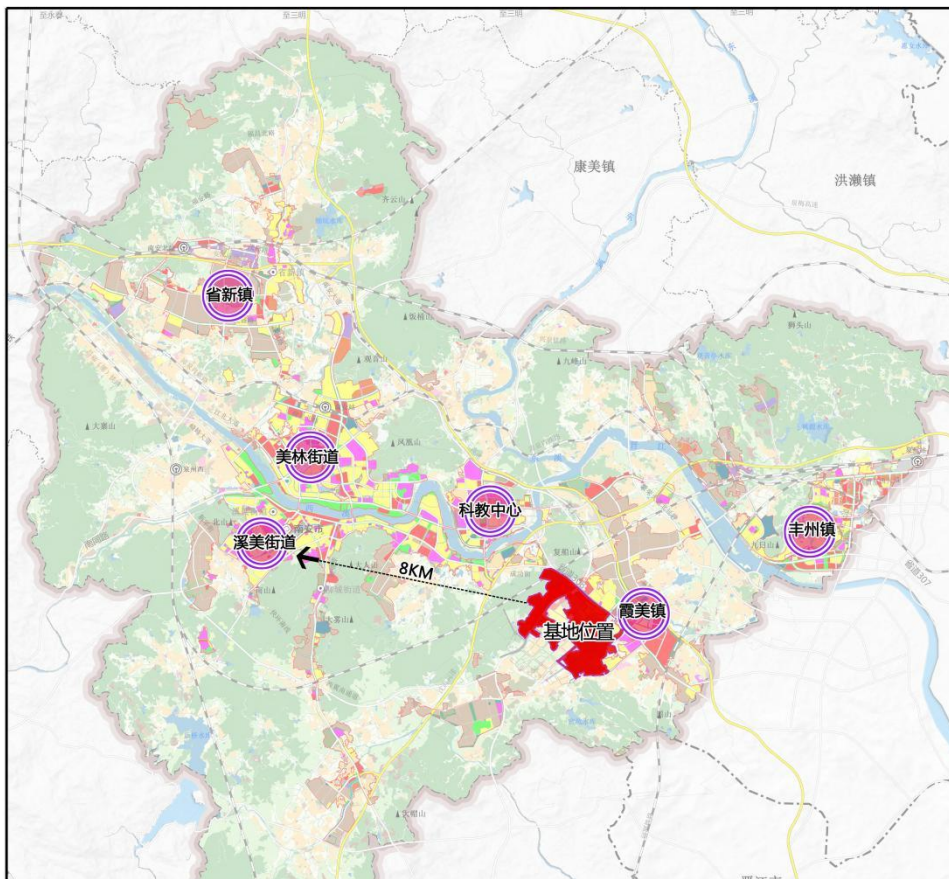
“五片”——规划区的建设采用集中管理，结合区域道路交通体系，根据发展功能的不同，分为五大片区：

1 个商贸物流综合片区、3 个综合产业片区、1 个产业综合配套片区。

商贸物流综合片区：位于规划区西部，依托创业大道，以成辉贸展中心、仓储物流等功能为主导的区域。产业综合配套片区：位于规划区中部，结合现状实际情况及区域条件，设置包含商业、行政服务、居住及产业等多功能于一体，为园区提供相关配套的综合区域，推动园区的可持续发展。

综合产业片区：是园区产业发展的主要载体，在推动光电产业、机械制造及相关配套产业等传统产业的稳步发展的基础上，积极响应国家、地方的产业发展策略，重点发展大健康、新能源、新材料等新兴产业，促进园区产业发展的全面提升，增强园区的竞争实力。

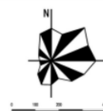
泉州（南安）光电产业基地控制性详细规划（整合）修编



区位分析图

禾泽都林设计集团有限公司

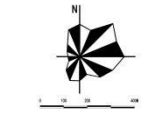
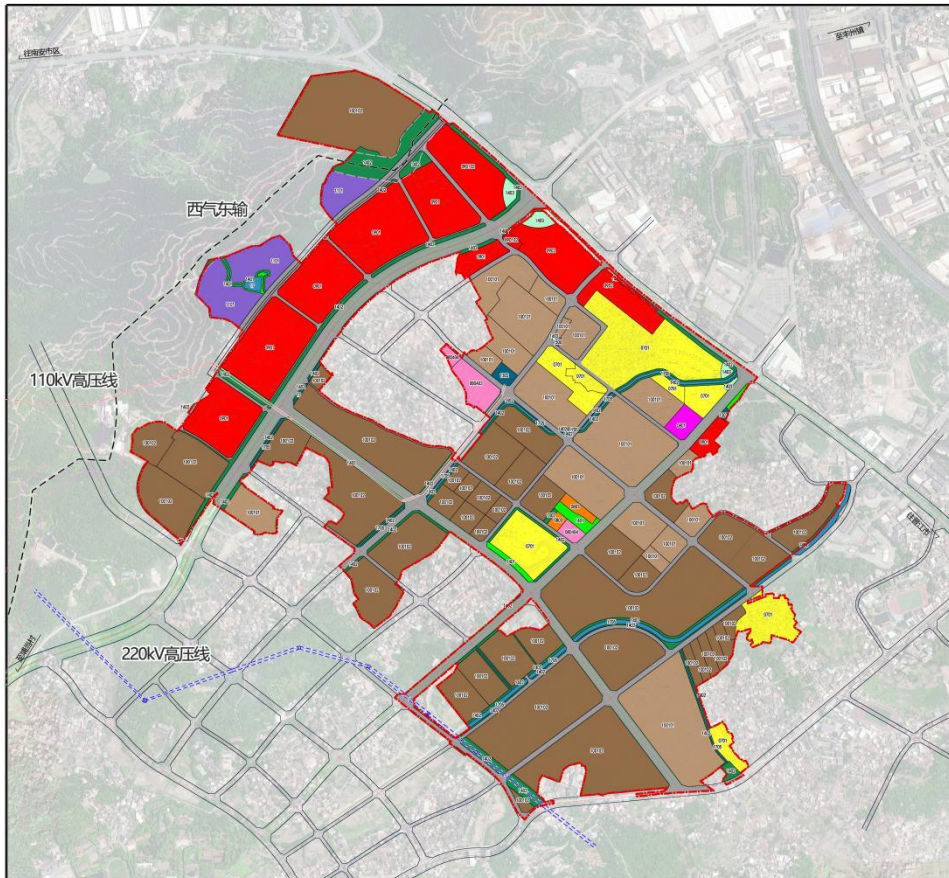
泉州（南安）光电产业基地控制性详细规划（整合）修编



卫星影像图

禾泽都林设计集团有限公司

泉州（南安）光电产业基地控制性详细规划（整合）修编



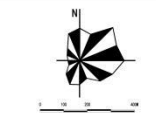
土地使用规划图

图例

- 0701 城镇住宅用地
- 0901 机关团体用地
- 0903 文化用地
- 090403 中小学用地
- 090404 幼儿园用地
- 0905 商业用地
- 0906 批发市场用地
- 0907 商务金融用地
- 100101 一类工业用地
- 100102 二类工业用地
- 1002 物流仓储用地
- 1101 排水用地
- 1102 供电用地
- 1201 公园绿地
- 1202 防护绿地
- 1403 广场用地
- 1506 殡葬用地
- 11 陆地水域
- 规划范围
- 西气东输走廊
- 220KV高压走廊
- 110KV高压走廊

禾泽都林设计集团有限公司

泉州（南安）光电产业基地控制性详细规划（整合）修编



空间结构规划图

图例

- 商贸物流综合片区
- 产业综合配套片区
- 综合产业片区
- 交通联系轴
- 产业发展轴
- 规划范围

禾泽都林设计集团有限公司