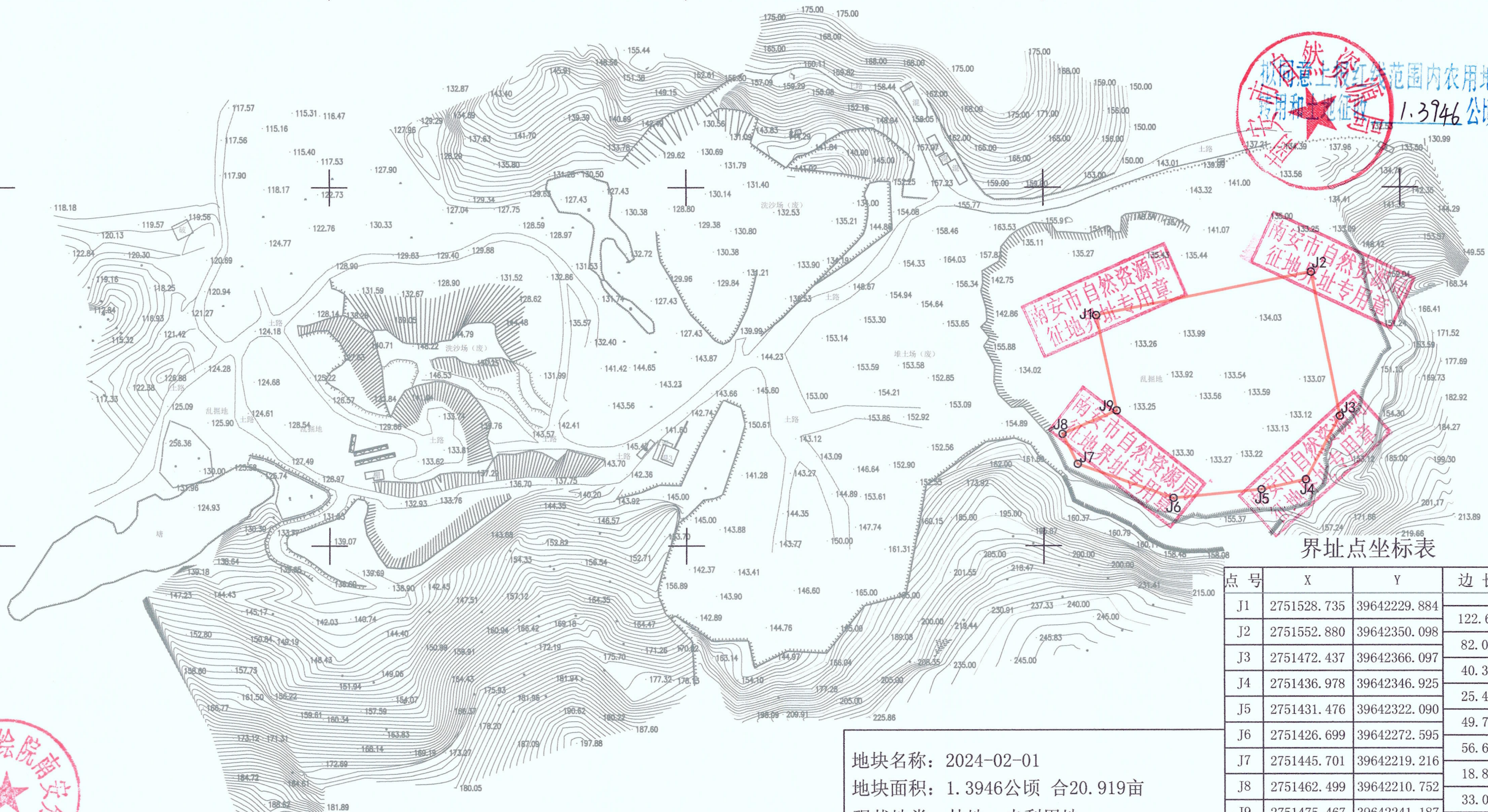


南安市2024-02-01地块征地勘测界定图

39641.613 2751.715 39642.463 2751.715



注意红线范围内农用地
征用和土地征收
1.3946公顷

南安市自然资源局
征地界址专用章

界址点坐标表

| 点号 | X | Y | 边长 |
|-----|-------------|--------------|--------|
| J1 | 2751528.735 | 39642229.884 | 122.61 |
| J2 | 2751552.880 | 39642350.098 | 82.02 |
| J3 | 2751472.437 | 39642366.097 | 40.31 |
| J4 | 2751436.978 | 39642346.925 | 25.44 |
| J5 | 2751431.476 | 39642322.090 | 49.73 |
| J6 | 2751426.699 | 39642272.595 | 56.66 |
| J7 | 2751445.701 | 39642219.216 | 18.81 |
| J8 | 2751462.499 | 39642210.752 | 33.08 |
| J9 | 2751475.467 | 39642241.187 | 54.45 |
| J11 | 2751528.735 | 39642229.884 | |

地块名称: 2024-02-01
 地块面积: 1.3946公顷 合20.919亩
 现状地类: 林地、未利用地
 权属单位: 官桥镇岭兜村

S=13946 平方米 合20.919亩

厦门闽矿测绘院
 测绘资质: 甲级(2)
 证书编号: 甲测资字351119
 发证机关: 福建省自然资源厅

厦门闽矿测绘院

39641.613 2751.215 39642.463 2751.215

2024年6月数字化制图。
 2000国家大地坐标系117°
 1985国家高程基准, 等高距为1米。
 2007年版图式

1:2000

测量员: 林永泉
 绘图员: 林永泉
 检查员: 陈志平