

南安市2024-02-02地块征地勘测测定界图

39641.613 751.715 39642.463 751.71

界址点坐标表

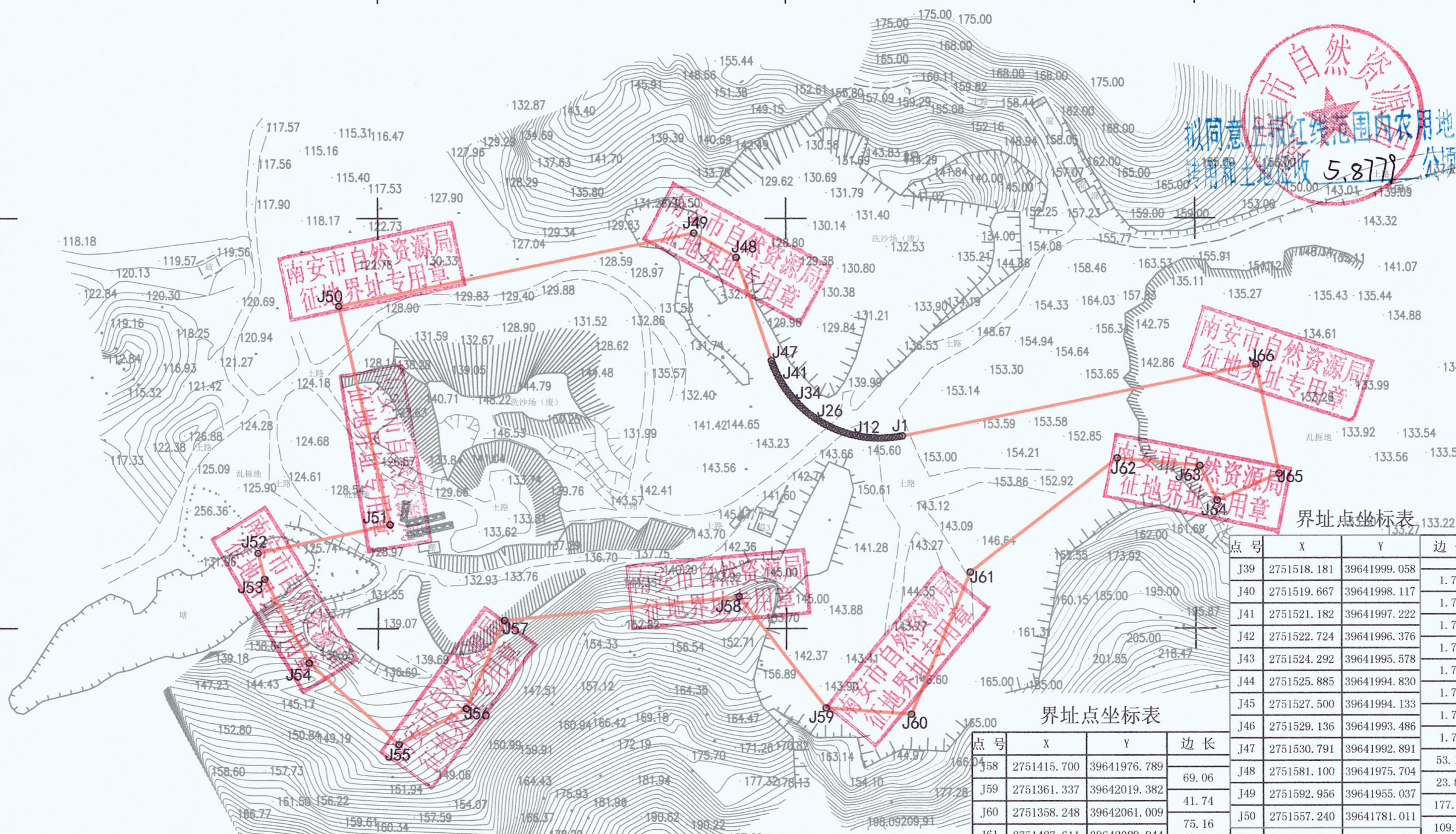
点号	X	Y	边长
J20	2751497.173	39642024.420	
J21	2751497.872	39642022.805	1.76
J22	2751498.622	39642021.214	1.76
J23	2751499.422	39642019.647	1.76
J24	2751500.271	39642018.106	1.76
J25	2751501.167	39642016.592	1.76
J26	2751502.111	39642015.108	1.76
J27	2751503.101	39642013.653	1.76
J28	2751504.136	39642012.231	1.76
J29	2751505.215	39642010.841	1.76
J30	2751506.337	39642009.487	1.76
J31	2751507.501	39642008.168	1.76
J32	2751508.706	39642006.886	1.76
J33	2751509.951	39642005.643	1.76
J34	2751511.234	39642004.440	1.76
J35	2751512.555	39642003.277	1.76
J36	2751513.911	39642002.157	1.76
J37	2751515.302	39642001.079	1.76
J38	2751516.726	39642000.046	1.76
J39	2751518.181	39641999.058	1.76

界址点坐标表

点号	X	Y	边长
J39	2751518.181	39641999.058	1.76
J40	2751519.667	39641998.117	1.76
J41	2751521.182	39641997.222	1.76
J42	2751522.724	39641996.376	1.76
J43	2751524.292	39641995.578	1.76
J44	2751525.885	39641994.830	1.76
J45	2751527.500	39641994.133	1.76
J46	2751529.136	39641993.486	1.76
J47	2751530.791	39641992.891	53.16
J48	2751581.100	39641975.704	69.06
J49	2751592.956	39641955.037	23.83
J50	2751557.240	39641781.011	177.65
J51	2751450.735	39641806.044	109.41
J52	2751436.839	39641741.192	66.32
J53	2751424.195	39641744.358	13.03
J54	2751383.319	39641766.292	46.39
J55	2751343.572	39641810.145	59.19
J56	2751361.007	39641843.322	37.48
J57	2751404.061	39641862.148	46.99
J58	2751415.700	39641976.789	115.23

界址点坐标表

点号	X	Y	边长
J1	2751493.992	39642056.911	1.46
J2	2751493.723	39642055.476	1.76
J3	2751493.449	39642053.738	1.76
J4	2751493.230	39642051.992	1.76
J5	2751493.065	39642050.241	1.76
J6	2751492.956	39642048.485	1.76
J7	2751492.902	39642046.727	1.76
J8	2751492.903	39642044.967	1.76
J9	2751492.960	39642043.209	1.76
J10	2751493.071	39642041.453	1.76
J11	2751493.238	39642039.702	1.76
J12	2751493.460	39642037.957	1.76
J13	2751493.736	39642036.219	1.76
J14	2751494.067	39642034.492	1.76
J15	2751494.452	39642032.775	1.76
J16	2751494.890	39642031.071	1.76
J17	2751495.382	39642029.382	1.76
J18	2751495.927	39642027.710	1.76
J19	2751496.524	39642026.055	1.76
J20	2751497.173	39642024.420	1.76



地块名称: 2024-02-02
 地块面积: 5.8779公顷 合88.169亩
 现状地类: 耕地、林地、其他农用地、
 建设用地、未利用地
 权属单位: 官桥镇岭兜村

界址点坐标表

点号	X	Y	边长
J58	2751415.700	39641976.789	69.06
J59	2751361.337	39642019.382	41.74
J60	2751358.248	39642061.009	75.16
J61	2751427.611	39642089.944	90.91
J62	2751483.017	39642162.019	40.44
J63	2751479.297	39642202.289	18.81
J64	2751462.499	39642210.752	33.08
J65	2751475.467	39642241.187	54.45
J66	2751528.735	39642229.884	176.43
J1	2751493.992	39642056.911	

S=58779 平方米 合88.169亩

厦门闽勘测院
 测绘资质: 甲级 (二)
 证书编号: 甲测资字35.11.129
 发证机关: 福建省自然资源厅



39641.613 751.215 39642.463 751.21

2024年6月数字化制图。
 2000国家大地坐标系117°
 1985国家高程基准, 等高距为1米。
 2007年版图式

1:2000

测量员: 林永泉
 绘图员: 林永泉
 检查员: 陈志平