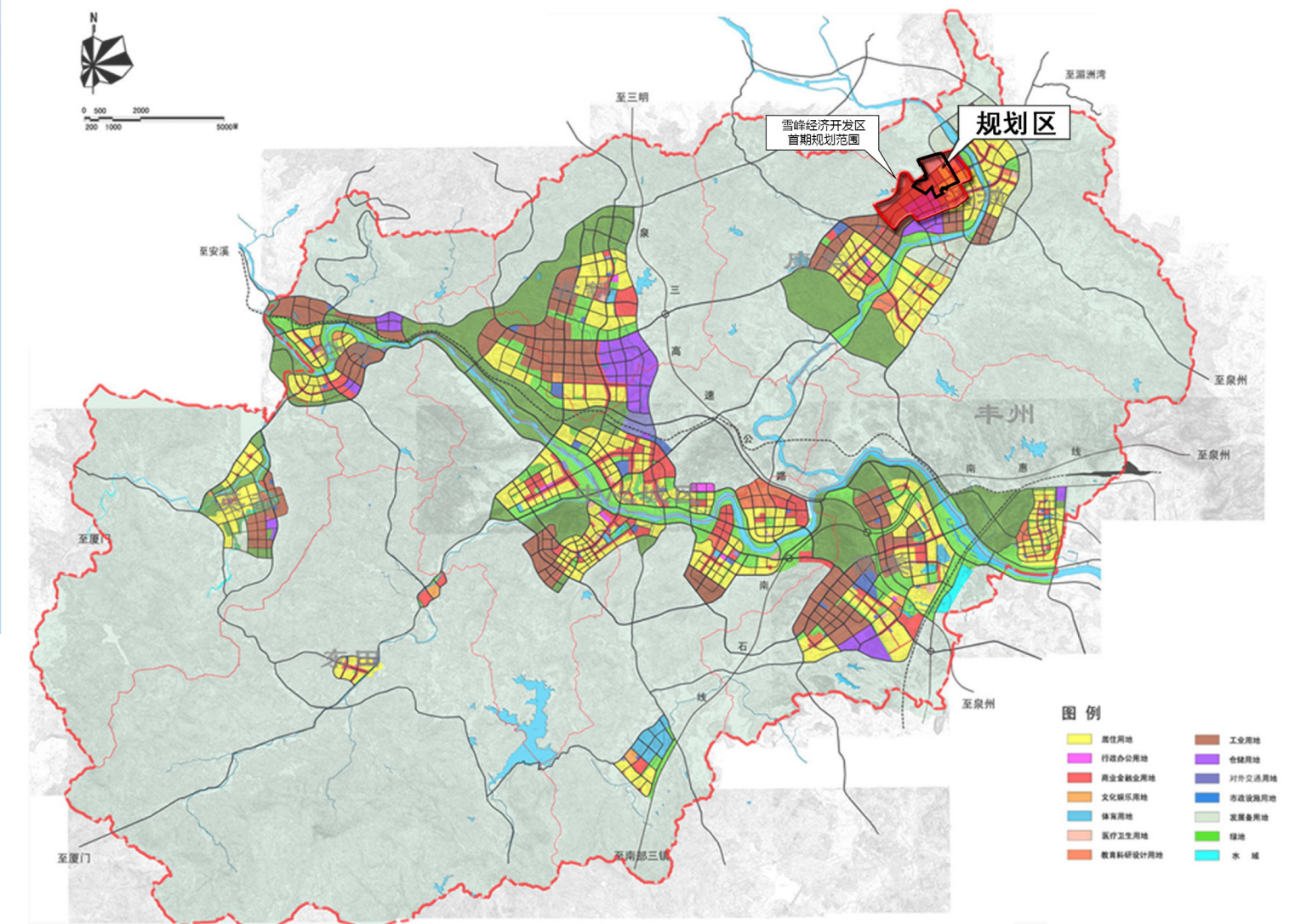
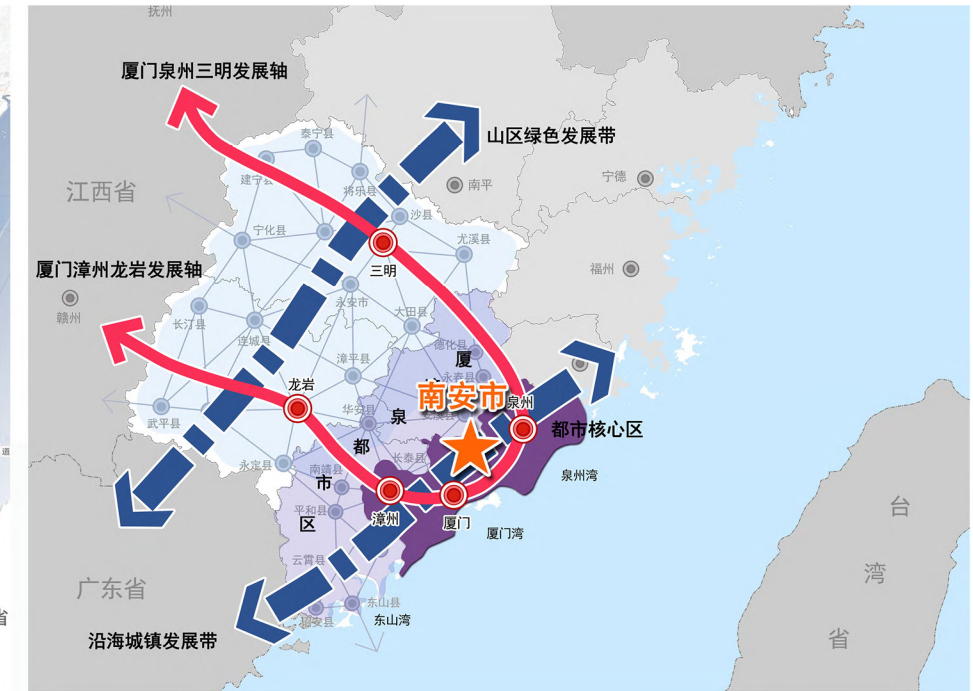
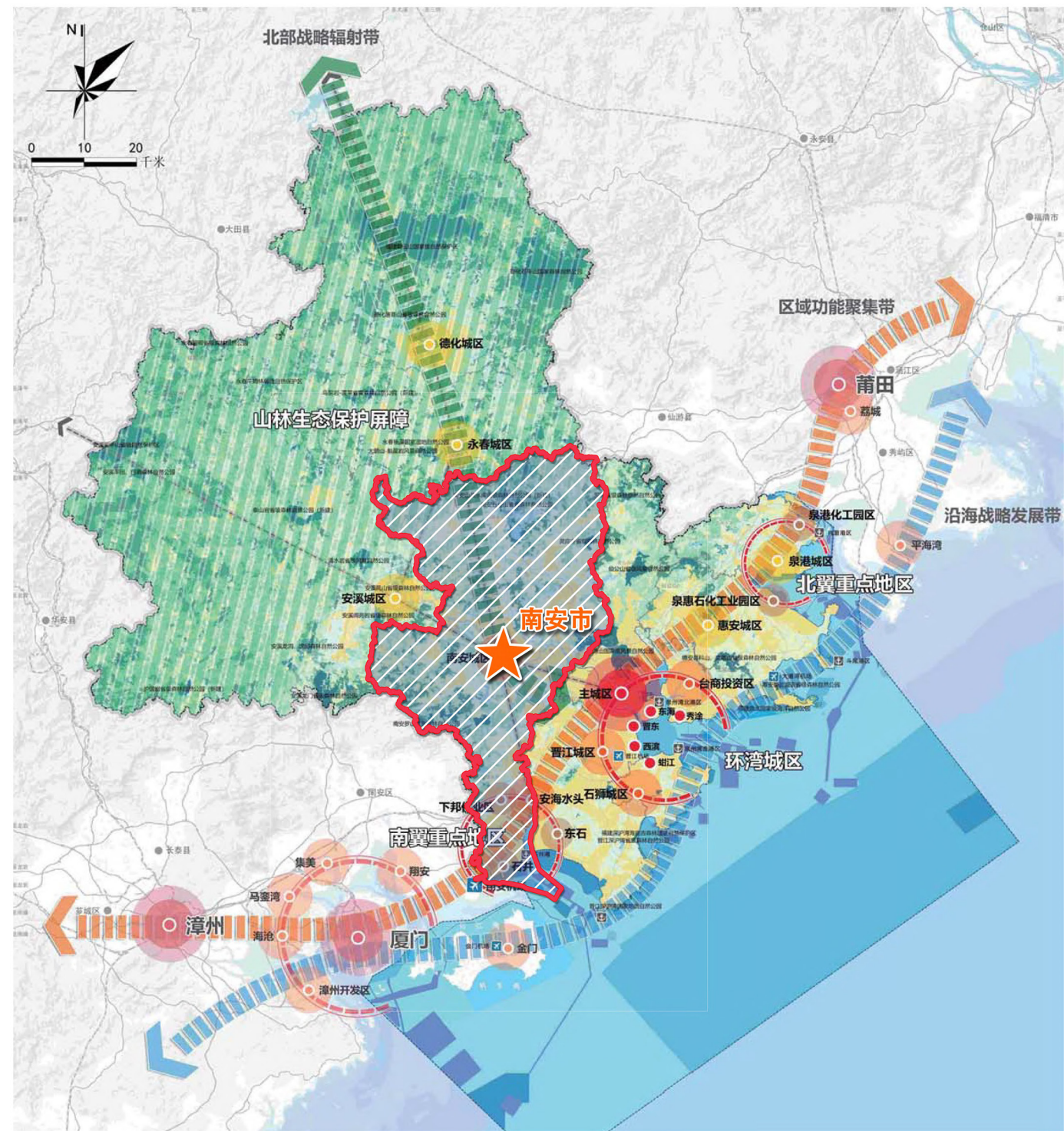


南安市雪峰经济开发区东部片区控制性详细规划

REGULATORY DETAILED PLAN OF EAST ZONE OF XUEFENG ECONOMIC DEVELOPMENT ZONE, NAN'AN

区位分析图



南安市位于福建省东南沿海，晋江中游。东接鲤城区、丰泽区、洛江区，东南与晋江市毗邻，南部与厦门翔安区的大、小嶝岛及金门县隔海相望，西南与同安区交界，西通安溪县，北连永春县，东北与仙游县接壤。

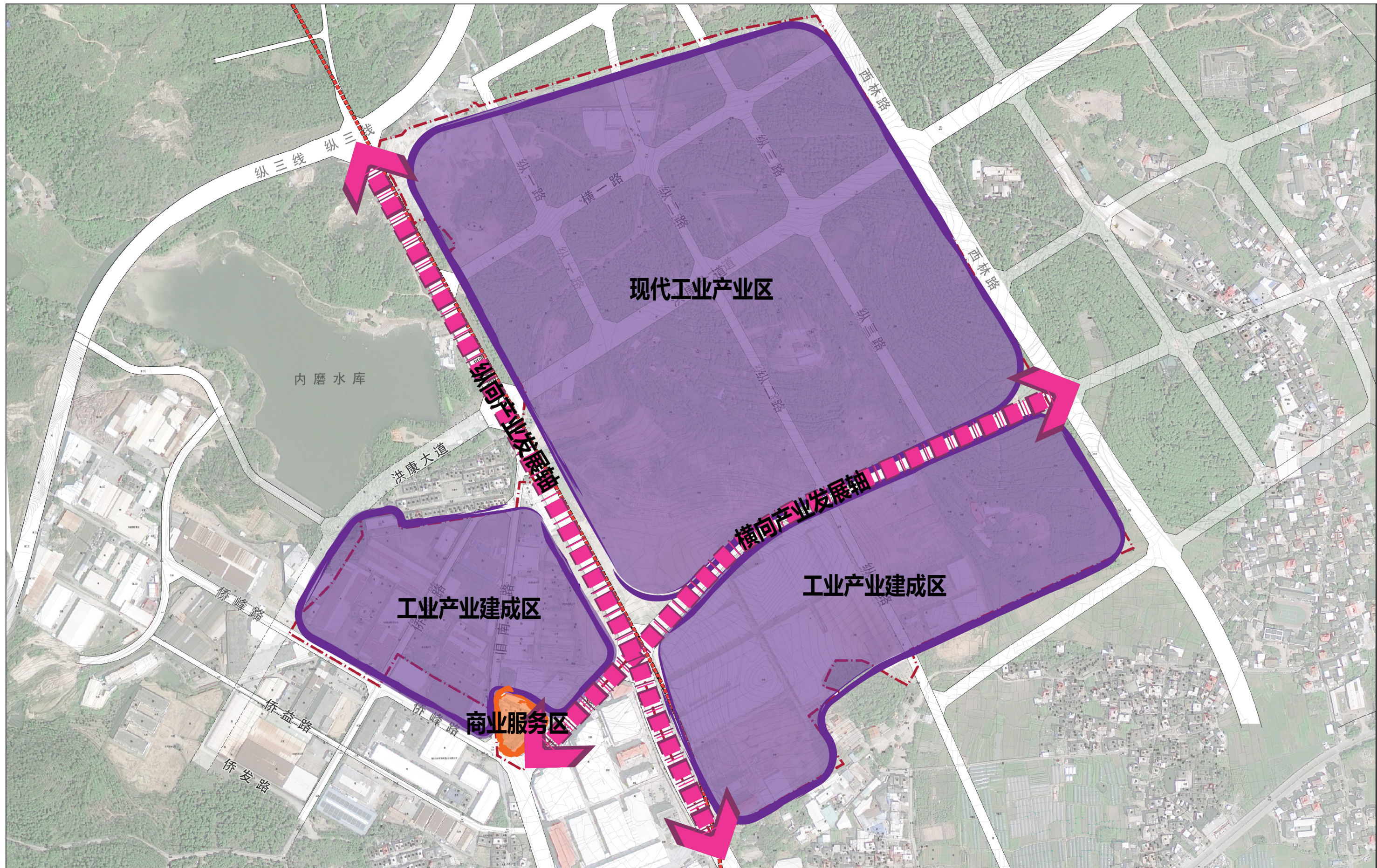
康美镇位于南安市中部，东连洪濑镇，南邻美林街道、丰州镇，西接省新镇，北靠金淘镇、梅山镇。洪濑镇位于南安市东北部，晋江东溪中游，东邻洛江区河市镇，南临丰州镇，西接康美镇，北连梅山镇、洪梅镇。

规划区位于洪濑镇西部与康美镇交界处，位于南安雪峰华侨经济开发区内，规划红线面积约 124.94 公顷，合 1874.04 亩。

南安市雪峰经济开发区东部片区控制性详细规划

REGULATORY DETAILED PLAN OF EAST ZONE OF XUEFENG ECONOMIC DEVELOPMENT ZONE, NAN'AN

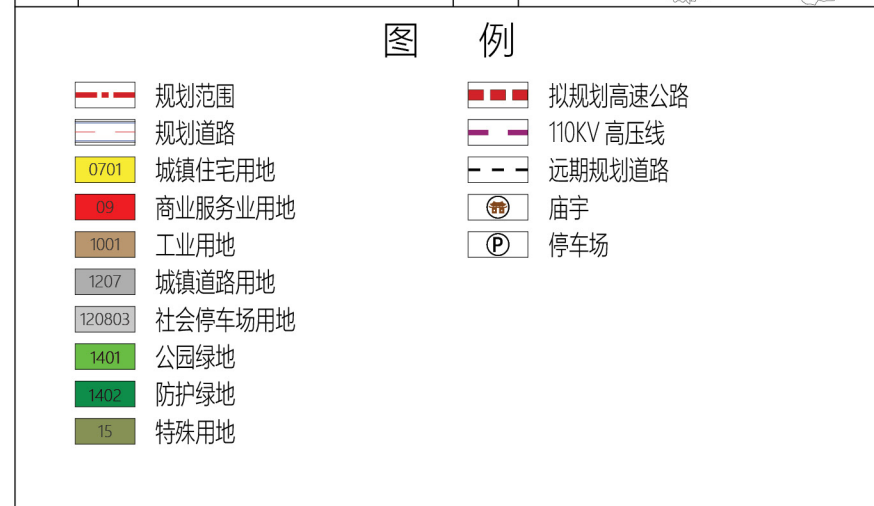
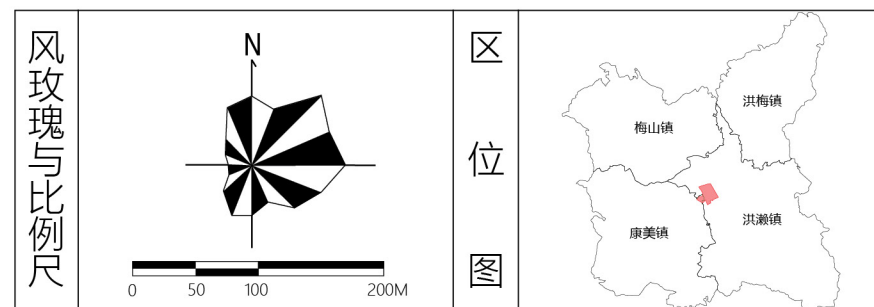
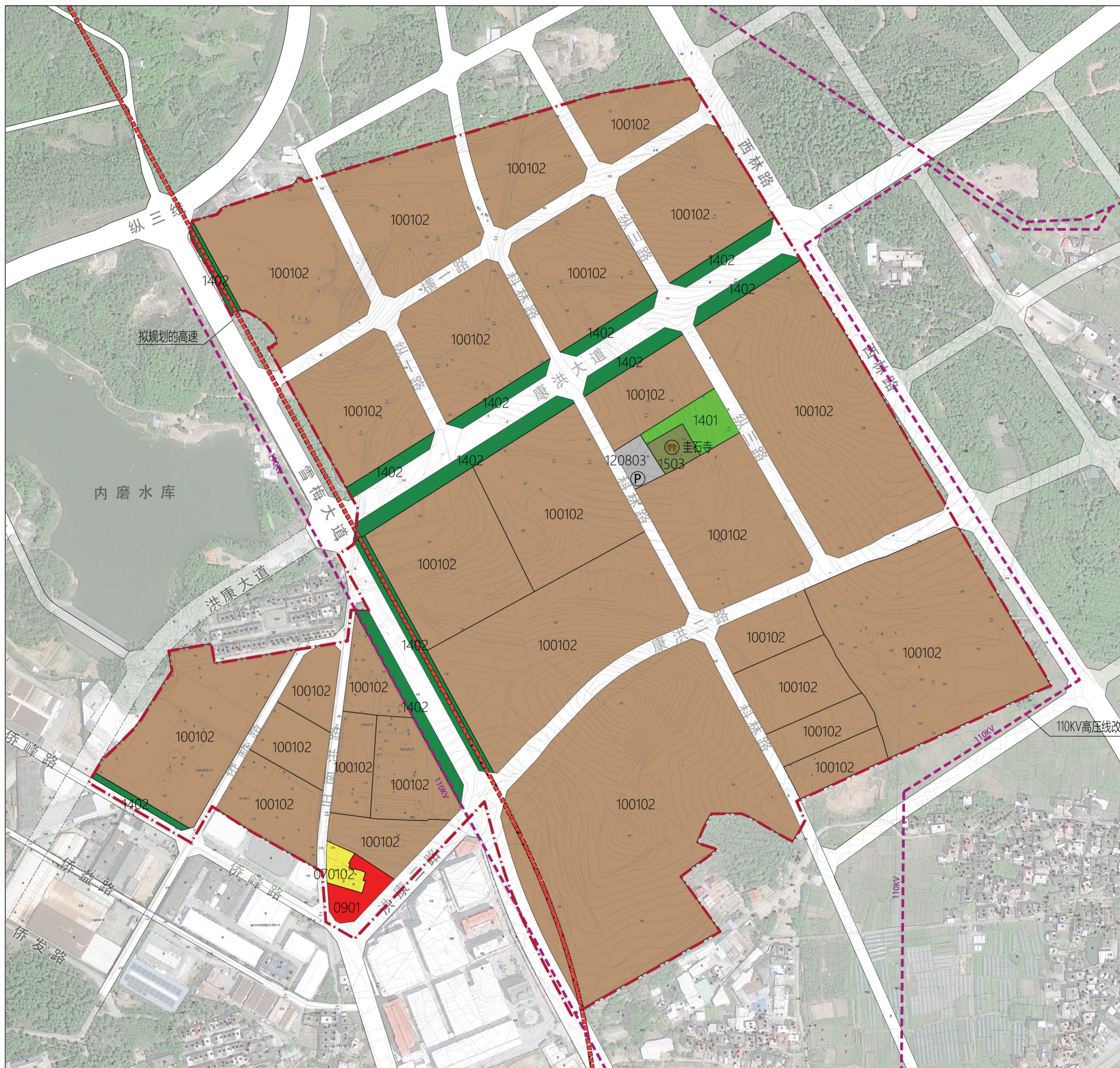
功能结构规划图



南安市雪峰经济开发区东部片区控制性详细规划

REGULATORY DETAILED PLAN OF EAST ZONE OF XUEFENG ECONOMIC DEVELOPMENT ZONE, NAN'AN

土地利用规划图



土地利用结构规划表

	用地代码	用地名称	现状		规划		增减量	
			面积 (ha)	比例 (%)	面积 (ha)	比例 (%)		
非建设用地	01	耕地	0.39	0.31%	—	—	-0.39	
	02	园地	0.46	0.37%	—	—	-0.46	
	03	林地	0.75	0.60%	—	—	-0.75	
	04	草地	0.26	0.21%	—	—	-0.26	
	06	农业设施建设用地	1.37	1.10%	—	—	-1.37	
	17	陆地水域	26.28	21.03%	—	—	-26.28	
	其中	1704	河流水面	0.45	0.36%	—	—	-0.45
		1705	沟渠	25.83	20.67%	—	—	-25.83
		23	其他土地	0.88	0.70%	—	—	-0.88
	其中	2301	空闲地	0.88	0.70%	—	—	-0.88
	合计		30.39	24.32%	—	—	-30.39	
建设用地	060102	村庄内部道路	0.30	0.24%	—	—	-0.30	
	07	居住用地	2.74	2.19%	0.33	0.26%	-2.42	
	其中	070102	二类城镇住宅用地	2.40	1.92%	0.33	0.26%	-2.08
		0703	农村宅基地	0.34	0.27%	—	—	-0.34
	09	商业服务业	11.24	9.00%	0.54	0.43%	-10.70	
	其中	0901	商业用地	11.24	9.00%	0.54	0.43%	-10.70
	10	工矿用地	70.22	56.20%	100.77	80.66%	30.56	
	其中	100102	工业用地	69.78	55.86%	100.77	80.66%	30.99
		1002	采矿业	0.43	0.35%	—	—	-0.43
	12	交通运输用地	6.73	5.39%	16.98	13.59%	10.25	
	其中	1202	公路用地	6.73	5.39%	—	—	-6.73
		1207	城镇道路用地	—	—	16.60	13.29%	16.60
		120803	交通场站用地	—	—	0.38	0.30%	0.38
	14	绿地与开敞空间	—	—	5.94	4.75%	5.94	
	其中	1401	公园绿地	—	—	0.72	0.58%	0.72
	1402	防护绿地	—	—	5.22	4.18%	5.22	
15	特殊用地	3.32	2.66%	0.38	0.31%	-2.94		
其中	1503	宗教用地	3.32	2.66%	0.38	0.31%	-2.94	
	合计		94.55	75.68%	124.94	100.00%	30.39	
	合计		124.94	100.00%	124.94	100.00%	0.00	

