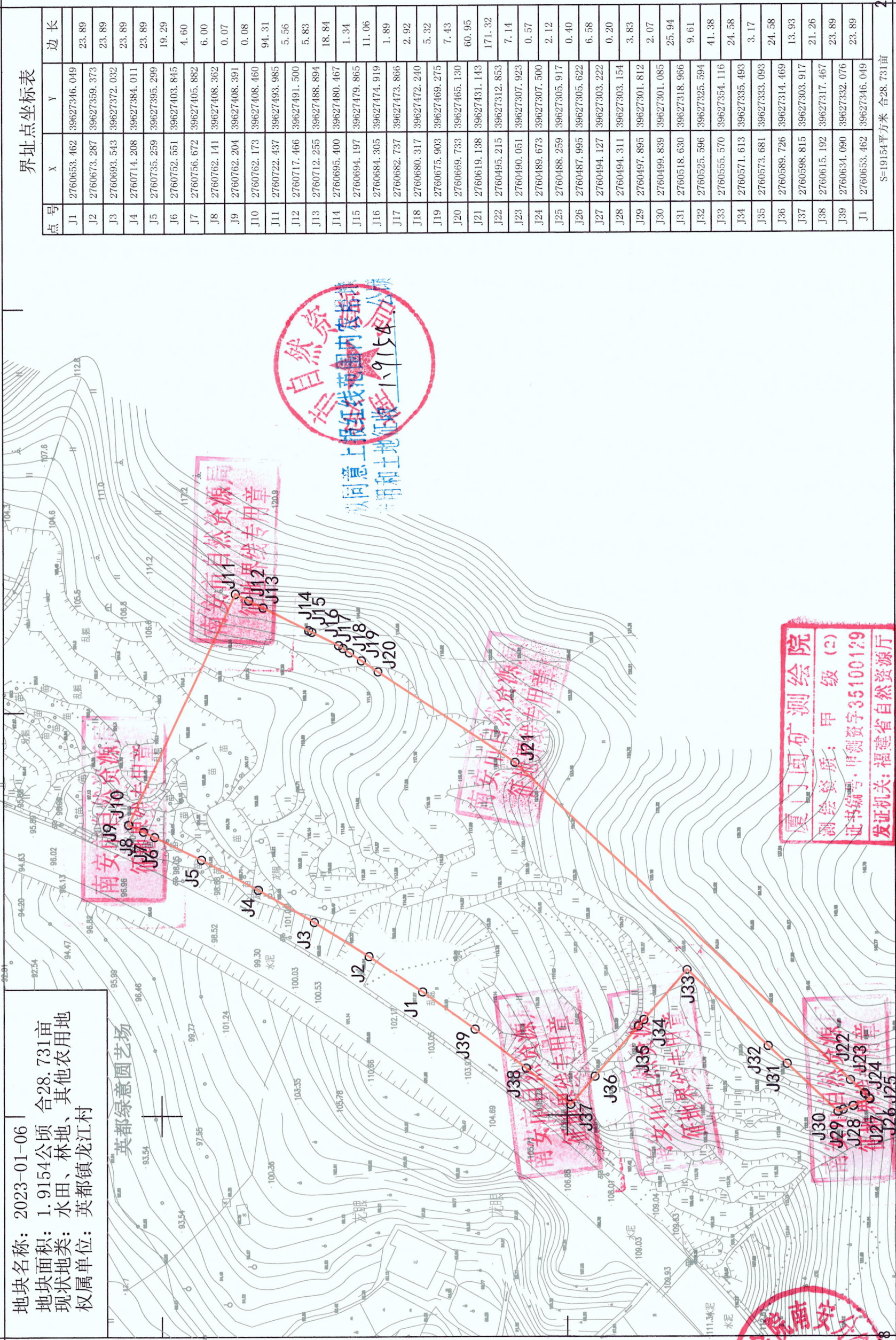


# 南安市2023-01-06地块征收地勘测定界图

39627.217  
2760.808

地块名称: 2023-01-06  
 地块面积: 1.9154公顷 合28.731亩  
 现状地类: 水田、林地、其他农用地  
 权属单位: 英都镇龙江村



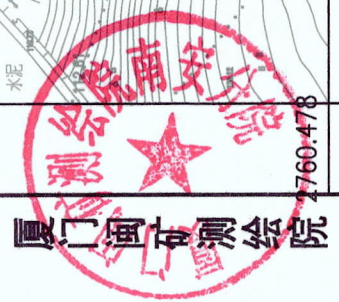
界址点坐标表

点号	X	Y	边长
J1	2760653.462	39627346.049	23.89
J2	2760673.287	39627359.373	23.89
J3	2760693.543	39627372.032	23.89
J4	2760714.208	39627384.011	23.89
J5	2760735.259	39627395.299	19.29
J6	2760752.551	39627403.845	4.60
J7	2760756.672	39627405.882	6.00
J8	2760762.141	39627408.362	0.07
J9	2760762.204	39627408.391	0.08
J10	2760762.173	39627408.460	94.31
J11	2760722.437	39627493.985	5.56
J12	2760717.466	39627491.500	5.83
J13	2760712.255	39627488.894	18.84
J14	2760695.400	39627480.467	1.34
J15	2760694.197	39627479.865	11.06
J16	2760684.305	39627474.919	1.89
J17	2760682.737	39627473.866	2.92
J18	2760680.317	39627472.240	5.32
J19	2760675.903	39627469.275	7.43
J20	2760669.733	39627465.130	60.95
J21	2760619.138	39627431.143	171.32
J22	2760495.215	39627312.853	7.14
J23	2760490.051	39627307.923	0.57
J24	2760489.673	39627307.500	2.12
J25	2760488.259	39627305.917	0.40
J26	2760487.995	39627305.622	6.58
J27	2760494.127	39627303.222	0.20
J28	2760494.311	39627303.154	3.83
J29	2760497.895	39627301.812	2.07
J30	2760499.839	39627301.085	25.94
J31	2760518.630	39627318.966	9.61
J32	2760525.596	39627325.594	41.38
J33	2760555.570	39627354.116	24.58
J34	2760571.613	39627335.493	3.17
J35	2760573.681	39627333.093	24.58
J36	2760589.726	39627314.469	13.93
J37	2760598.815	39627303.917	21.26
J38	2760615.192	39627317.467	23.89
J39	2760634.090	39627332.076	23.89
J1	2760653.462	39627346.049	

S=19154平方米 合28.731亩

2760.478

39627.217  
2760.808



厦门国矿测绘院  
 测绘资质: 甲级 (C)  
 证书编号: 甲测资字35100129  
 发证机关: 福建省自然资源厅

自然资源局  
 征收红线范围内表册  
 以同意上报红线范围内表册  
 公用和土地征收 1-9154公顷

2023年2月数字化制图。  
 2000国家大地坐标系: 中央子午线117度。  
 1985国家高程基准, 等高距为1米。  
 2007年版图式。

1:1500

测量员: 傅新荣  
 绘图员: 傅燕玲  
 检查员: 詹钟瑜