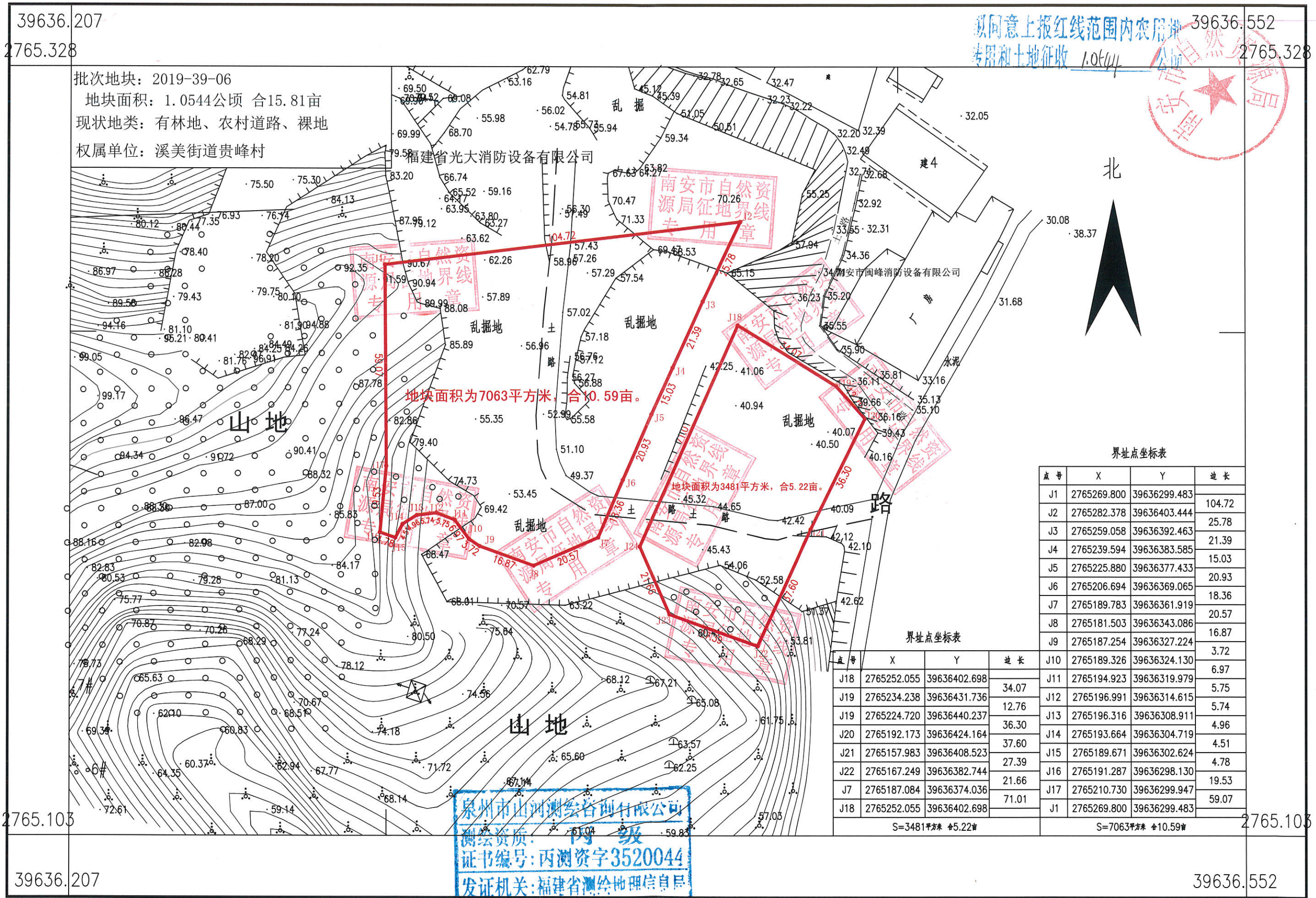
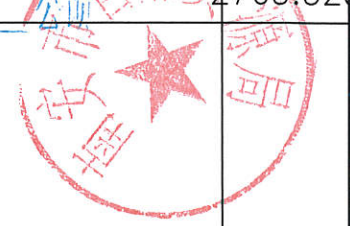


南安市2019-39-06地块征地勘测界定图

同意上报红线范围内农用...
专用和土地征收 1.0t/44



批次地块: 2019-39-06
地块面积: 1.0544公顷 合15.81亩
现状地类: 有林地、农村道路、裸地
权属单位: 溪美街道贵峰村

地块面积为7063平方米, 合10.59亩。

地块面积为3481平方米, 合5.22亩。



界址点坐标表

点号	X	Y	边长
J1	2765269.800	39636299.483	104.72
J2	2765282.378	39636403.444	25.78
J3	2765259.058	39636392.463	21.39
J4	2765239.594	39636383.585	15.03
J5	2765225.880	39636377.433	20.93
J6	2765206.694	39636369.065	18.36
J7	2765189.783	39636361.919	20.57
J8	2765181.503	39636343.086	16.87
J9	2765187.254	39636327.224	3.72
J10	2765189.326	39636324.130	6.97
J11	2765194.923	39636319.979	5.75
J12	2765196.991	39636314.615	5.74
J13	2765196.316	39636308.911	4.96
J14	2765193.664	39636304.719	4.51
J15	2765189.671	39636302.624	4.78
J16	2765191.287	39636298.130	19.53
J17	2765210.730	39636299.947	59.07
J18	2765252.055	39636402.698	34.07
J19	2765234.238	39636431.736	12.76
J20	2765224.720	39636440.237	36.30
J21	2765157.983	39636408.523	37.60
J22	2765167.249	39636382.744	27.39
J7	2765187.084	39636374.036	21.66
J18	2765252.055	39636402.698	71.01

界址点坐标表

点号	X	Y	边长
J18	2765252.055	39636402.698	34.07
J19	2765234.238	39636431.736	12.76
J20	2765224.720	39636440.237	36.30
J21	2765157.983	39636408.523	37.60
J22	2765167.249	39636382.744	27.39
J7	2765187.084	39636374.036	21.66
J18	2765252.055	39636402.698	71.01

S=3481平方米 合5.22亩

S=7063平方米 合10.59亩

泉州市山河测绘咨询有限公司

泉州市山河测绘咨询有限公司
测绘资质: 丙级
证书编号: 丙测资字3520044
发证机关: 福建省测绘地理信息局

2019年11月数字化制图
2000国家大地坐标系, 中央子午线117度。
1985国家高程基准, 等高距为1米
1996年版图式

1:1000

测量员: 陈东龙
绘图员: 杜军卫
检查员: 梁梓平