

南安市人民政府关于南安市成功文化产业园成功印广场项目征收土地启动公告

南征启〔2020〕41号

根据《中华人民共和国土地管理法》等相关规定，为了促进国民经济和社会发展等公共利益的需要，现启动南安市成功文化产业园成功印广场项目土地征收工作。具体公告如下：

一、征收范围

位于石井镇古山村、后店村，具体详见《南安市成功文化产业园成功印广场项目用地勘测定界图》。

二、征收目的

本征收项目用地用于南安市成功文化产业园成功印广场项目建设。

三、土地现状调查

自公告发布之日起，南安市石井镇人民政府将组织有关单位，进入拟征地现场，对本项目征收范围内的土地权属、地类、面积及地上附着物（含房屋）的权属、种类、数量、结构等现状进行调查、清点、测绘，其中涉及征收集体土地上房屋的，还将组织对征收范围内的宅基地面积、房屋面积、权属状况、人口户数情况进行调查摸底测绘，届时请被征收人及相关部门予以配合支持。

四、自本公告发布之日起，任何单位和个人不得在拟征地范围内抢栽抢建；违反规定抢栽抢建的，不予补偿。

五、其他事项

本次征收工作委托项目所在地南安市石井镇人民政府具体负责实施，项目负责人王晓峰，联系电话：0595-86089765。

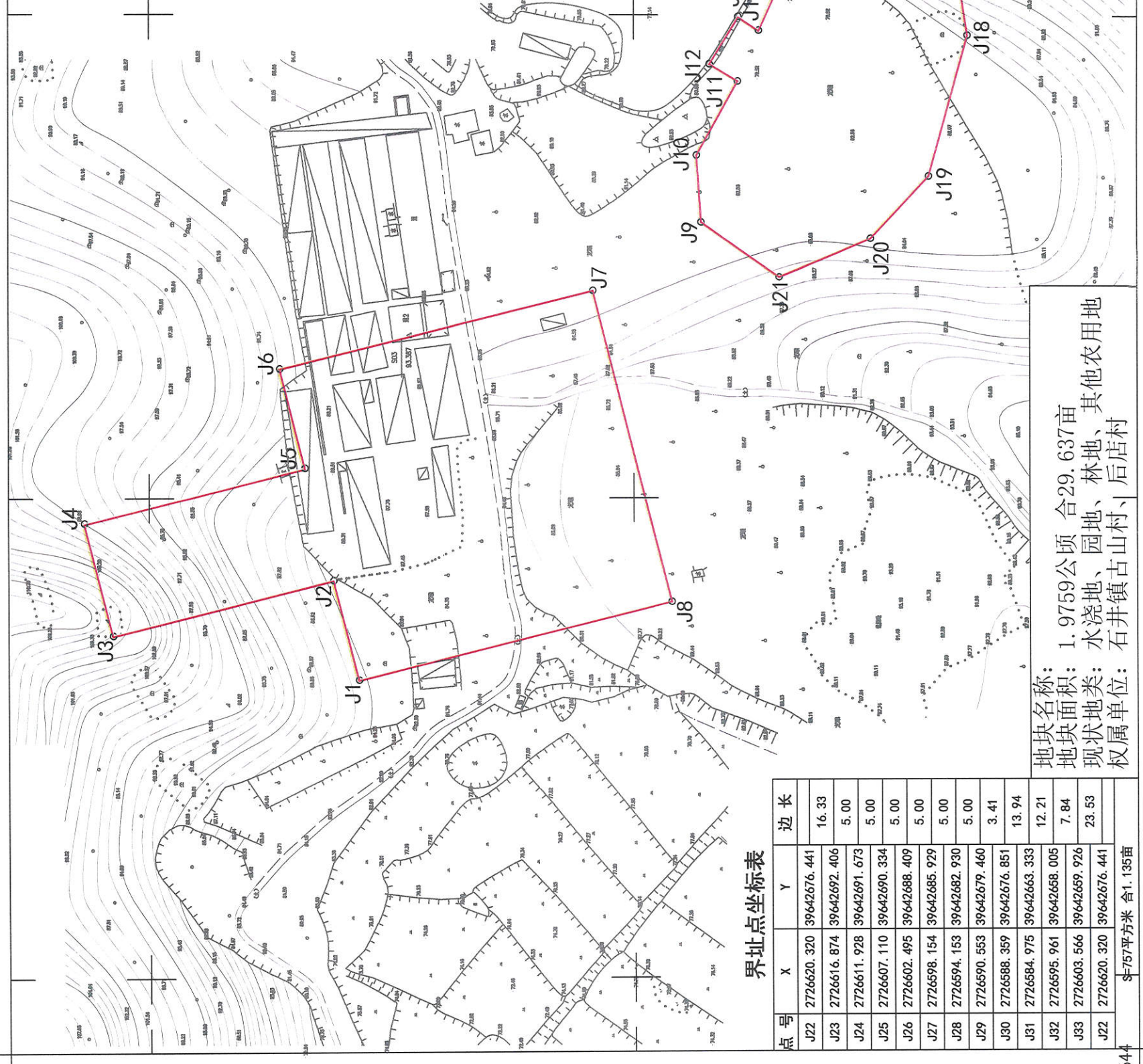
特此公告。



南安市成功文化产业园成功印广场用地勘测界定界图

39642.277

点号	X	Y	边长	点号	X	Y	边长
J1	2726785.302	39642393.367	32.00	J9	2726679.096	39642536.091	20.72
J2	2726793.089	39642424.405	70.23	J10	2726680.527	39642556.763	26.24
J3	2726861.207	39642407.316	36.00	J11	2726667.750	39642579.685	10.24
J4	2726869.992	39642442.227	70.26	J12	2726676.531	39642584.961	17.13
J5	2726801.849	39642459.323	32.00	J13	2726667.622	39642599.597	7.65
J6	2726809.636	39642490.361	100.00	J14	2726661.277	39642595.316	31.01
J7	2726712.641	39642514.695	100.00	J15	2726648.627	39642623.625	23.48
J8	2726688.307	39642417.701	100.00	J16	2726626.901	39642632.525	28.53
J1	2726785.302	39642393.367	100.00	J17	2726600.840	39642620.922	27.30
S=12529平方米 合18.793亩				J18	2726596.629	39642593.944	45.14
S=6473平方米 合9.709亩				J19	2726608.636	39642550.426	26.48
S=6473平方米 合9.709亩				J20	2726626.658	39642531.029	30.70
S=6473平方米 合9.709亩				J21	2726654.888	39642518.957	29.66
S=6473平方米 合9.709亩				J9	2726679.096	39642536.091	



界址点坐标表

点号	X	Y	边长
J22	2726620.320	39642676.441	16.33
J23	2726616.874	39642692.406	5.00
J24	2726611.928	39642691.673	5.00
J25	2726607.110	39642690.334	5.00
J26	2726602.495	39642688.409	5.00
J27	2726598.154	39642685.929	5.00
J28	2726594.153	39642682.930	5.00
J29	2726590.553	39642679.460	3.41
J30	2726588.359	39642676.851	13.94
J31	2726584.975	39642663.333	12.21
J32	2726595.961	39642658.005	7.84
J33	2726603.566	39642659.926	23.53
J22	2726620.320	39642676.441	
S=757平方米 合1.135亩			

地块名称: 1.9759公顷 合29.637亩
 地块面积: 水浇地、园地、林地、其他农用地
 现状地类: 石井镇古山村、后店村
 权属单位:

2726.544

厦门闽矿测绘院

测绘资质: 甲级 (2)

证书编号: 甲测资字3500148

发证机关: 国家测绘地理信息局

测量员: 傅新荣
 绘图员: 李福红
 检查员: 詹钟瑜

2019年11月数字化制图。
 2000国家大地坐标系: 中央子午线经度117度。
 1985国家高程基准, 等高距为1米。
 2007年版图式。

1:1500

39642.277