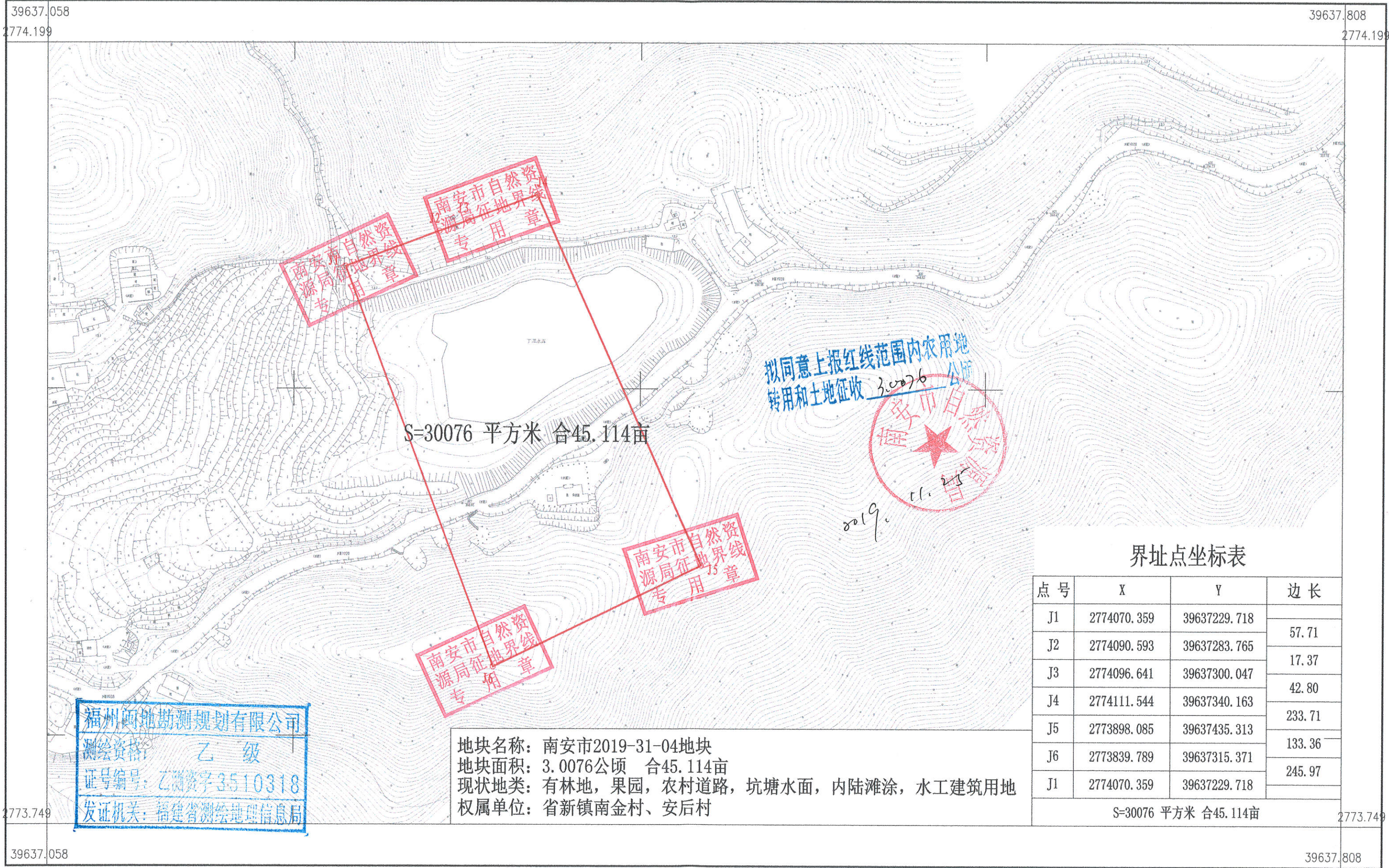


# 南安市2019-31-04地块用地勘测界定图



界址点坐标表

点号	X	Y	边长
J1	2774070.359	39637229.718	57.71
J2	2774090.593	39637283.765	
J3	2774096.641	39637300.047	17.37
J4	2774111.544	39637340.163	42.80
J5	2773898.085	39637435.313	233.71
J6	2773839.789	39637315.371	133.36
J1	2774070.359	39637229.718	245.97

S=30076 平方米 合45.114亩

福州闽地勘测规划有限公司  
 测绘资格 乙级  
 证号编号: 乙测资字3510318  
 发证机关: 福建省测绘地理信息局

地块名称: 南安市2019-31-04地块  
 地块面积: 3.0076公顷 合45.114亩  
 现状地类: 有林地, 果园, 农村道路, 坑塘水面, 内陆滩涂, 水工建筑用地  
 权属单位: 省新镇南金村、安后村

福州闽地勘测规划有限公司南安分公司

2019年4月2日数字化测图.  
 2000国家大地坐标系, 中央子午线117.  
 1985国家高程基准.  
 2007年版图式.

1:2000

测量员: 李培发  
 绘图员: 王吓弟  
 检查员: 陈东升