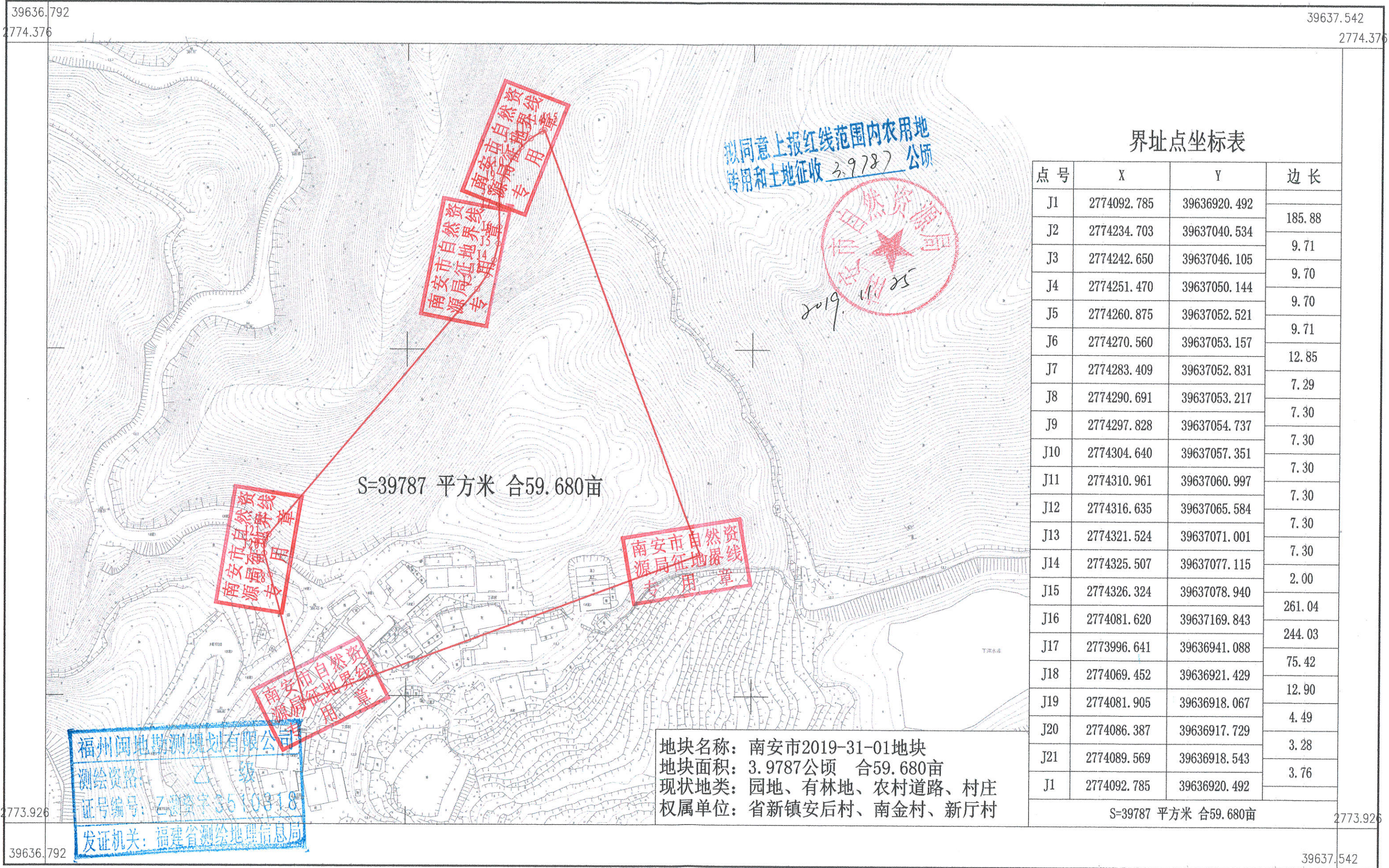


南安市2019-31-01地块用地勘测界定图



界址点坐标表

点号	X	Y	边长
J1	2774092.785	39636920.492	185.88
J2	2774234.703	39637040.534	9.71
J3	2774242.650	39637046.105	9.70
J4	2774251.470	39637050.144	9.70
J5	2774260.875	39637052.521	9.71
J6	2774270.560	39637053.157	12.85
J7	2774283.409	39637052.831	7.29
J8	2774290.691	39637053.217	7.30
J9	2774297.828	39637054.737	7.30
J10	2774304.640	39637057.351	7.30
J11	2774310.961	39637060.997	7.30
J12	2774316.635	39637065.584	7.30
J13	2774321.524	39637071.001	7.30
J14	2774325.507	39637077.115	2.00
J15	2774326.324	39637078.940	261.04
J16	2774081.620	39637169.843	244.03
J17	2773996.641	39636941.088	75.42
J18	2774069.452	39636921.429	12.90
J19	2774081.905	39636918.067	4.49
J20	2774086.387	39636917.729	3.28
J21	2774089.569	39636918.543	3.76
J1	2774092.785	39636920.492	3.76

S=39787 平方米 合59.680亩

地块名称: 南安市2019-31-01地块
 地块面积: 3.9787公顷 合59.680亩
 现状地类: 园地、有林地、农村道路、村庄
 权属单位: 省新镇安后村、南金村、新厅村

S=39787 平方米 合59.680亩

福州闽地勘测规划有限公司
 测绘资格: 乙级
 证号编号: 乙测资字3510318
 发证机关: 福建省测绘地理信息局

福州闽地勘测规划有限公司南安分公司

2019年4月2日数字化测图。
 2000国家大地坐标系, 中央子午线117。
 1985国家高程基准。
 2007年版图式。

1:2000

测量员: 李培发
 绘图员: 王吓弟
 检查员: 陈东升