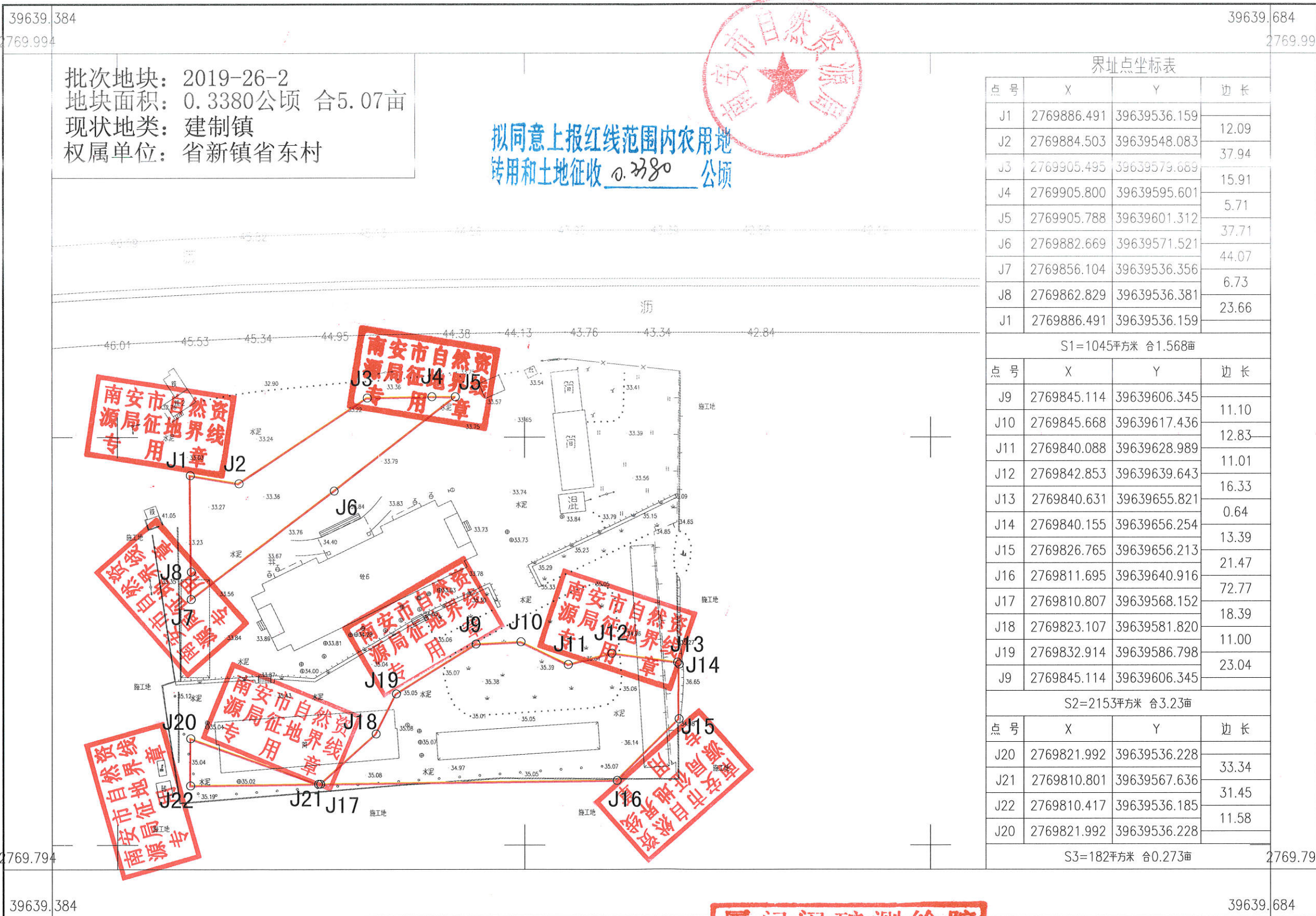
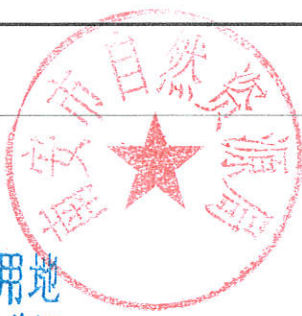


南安市2019-26-2地块征地勘测界定图



批次地块: 2019-26-2
 地块面积: 0.3380公顷 合5.07亩
 现状地类: 建制镇
 权属单位: 省新镇省东村

拟同意上报红线范围内农用地
 转用和土地征收 0.3380 公顷



界址点坐标表

点号	X	Y	边长
J1	2769886.491	39639536.159	
J2	2769884.503	39639548.083	12.09
J3	2769905.495	39639579.689	37.94
J4	2769905.800	39639595.601	15.91
J5	2769905.788	39639601.312	5.71
J6	2769882.669	39639571.521	37.71
J7	2769856.104	39639536.356	44.07
J8	2769862.829	39639536.381	6.73
J1	2769886.491	39639536.159	23.66

S1=1045平方米 合1.568亩

点号	X	Y	边长
J9	2769845.114	39639606.345	
J10	2769845.668	39639617.436	11.10
J11	2769840.088	39639628.989	12.83
J12	2769842.853	39639639.643	11.01
J13	2769840.631	39639655.821	16.33
J14	2769840.155	39639656.254	0.64
J15	2769826.765	39639656.213	13.39
J16	2769811.695	39639640.916	21.47
J17	2769810.807	39639568.152	72.77
J18	2769823.107	39639581.820	18.39
J19	2769832.914	39639586.798	11.00
J9	2769845.114	39639606.345	23.04

S2=2153平方米 合3.23亩

点号	X	Y	边长
J20	2769821.992	39639536.228	
J21	2769810.801	39639567.636	33.34
J22	2769810.417	39639536.185	31.45
J20	2769821.992	39639536.228	11.58

S3=182平方米 合0.273亩

厦门闽矿测绘院

2019年4月数字化制图。
 2000国家大地坐标系: 中央子午线117度。
 1985国家高程基准, 等高距为1米。
 2007年版图式。

1:1000

厦门闽矿测绘院
 测绘资质: 甲级(2)
 证书编号: 甲测资字3500148
 发证机关: 国家测绘地理信息局

测量员: 傅新荣
 绘图员: 李益红
 检查员: 詹钟瑜