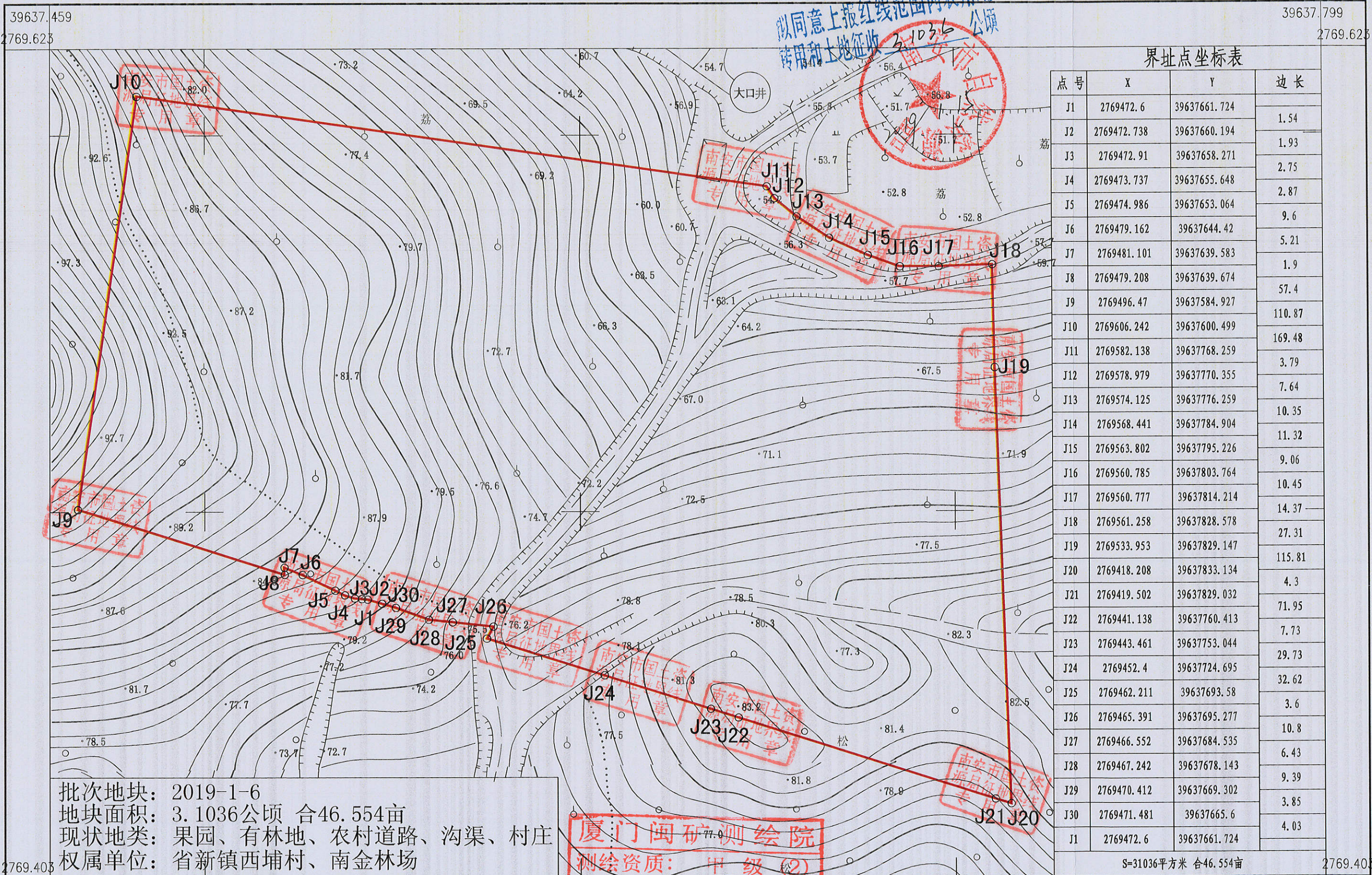


南安市2019-1-6地块征地勘测界定图

拟同意上报红线范围内农用地
转用和土地征收 3.1036 公顷



点号	X	Y	边长
J1	2769472.6	39637661.724	
J2	2769472.738	39637660.194	1.54
J3	2769472.91	39637658.271	1.93
J4	2769473.737	39637655.648	2.75
J5	2769474.986	39637653.064	2.87
J6	2769479.162	39637644.42	9.6
J7	2769481.101	39637639.583	5.21
J8	2769479.208	39637639.674	1.9
J9	2769496.47	39637584.927	57.4
J10	2769606.242	39637600.499	110.87
J11	2769582.138	39637768.259	169.48
J12	2769578.979	39637770.355	3.79
J13	2769574.125	39637776.259	7.64
J14	2769568.441	39637784.904	10.35
J15	2769563.802	39637795.226	11.32
J16	2769560.785	39637803.764	9.06
J17	2769560.777	39637814.214	10.45
J18	2769561.258	39637828.578	14.37
J19	2769533.953	39637829.147	27.31
J20	2769418.208	39637833.134	115.81
J21	2769419.502	39637829.032	4.3
J22	2769441.138	39637760.413	71.95
J23	2769443.461	39637753.044	7.73
J24	2769452.4	39637724.695	29.73
J25	2769462.211	39637693.58	32.62
J26	2769465.391	39637695.277	3.6
J27	2769466.552	39637684.535	10.8
J28	2769467.242	39637678.143	6.43
J29	2769470.412	39637669.302	9.39
J30	2769471.481	39637665.6	3.85
J1	2769472.6	39637661.724	4.03

批次地块: 2019-1-6
 地块面积: 3.1036公顷 合46.554亩
 现状地类: 果园、有林地、农村道路、沟渠、村庄
 权属单位: 省新镇西埔村、南金林场

厦门闽勘测院
 测绘资质: 甲级(2)
 证书编号: 甲测资字3500148
 发证机关: 国家测绘地理信息局

S=31036平方米 合46.554亩

厦门闽勘测院

2019年01月数字化制图。
 2000国家大地坐标系: 中央子午线117度。
 1985国家高程基准, 等高距为1米。
 2007年版图式。

1:1000

测量员: 程少强
 绘图员: 李益红
 检查员: 詹宗瑜